

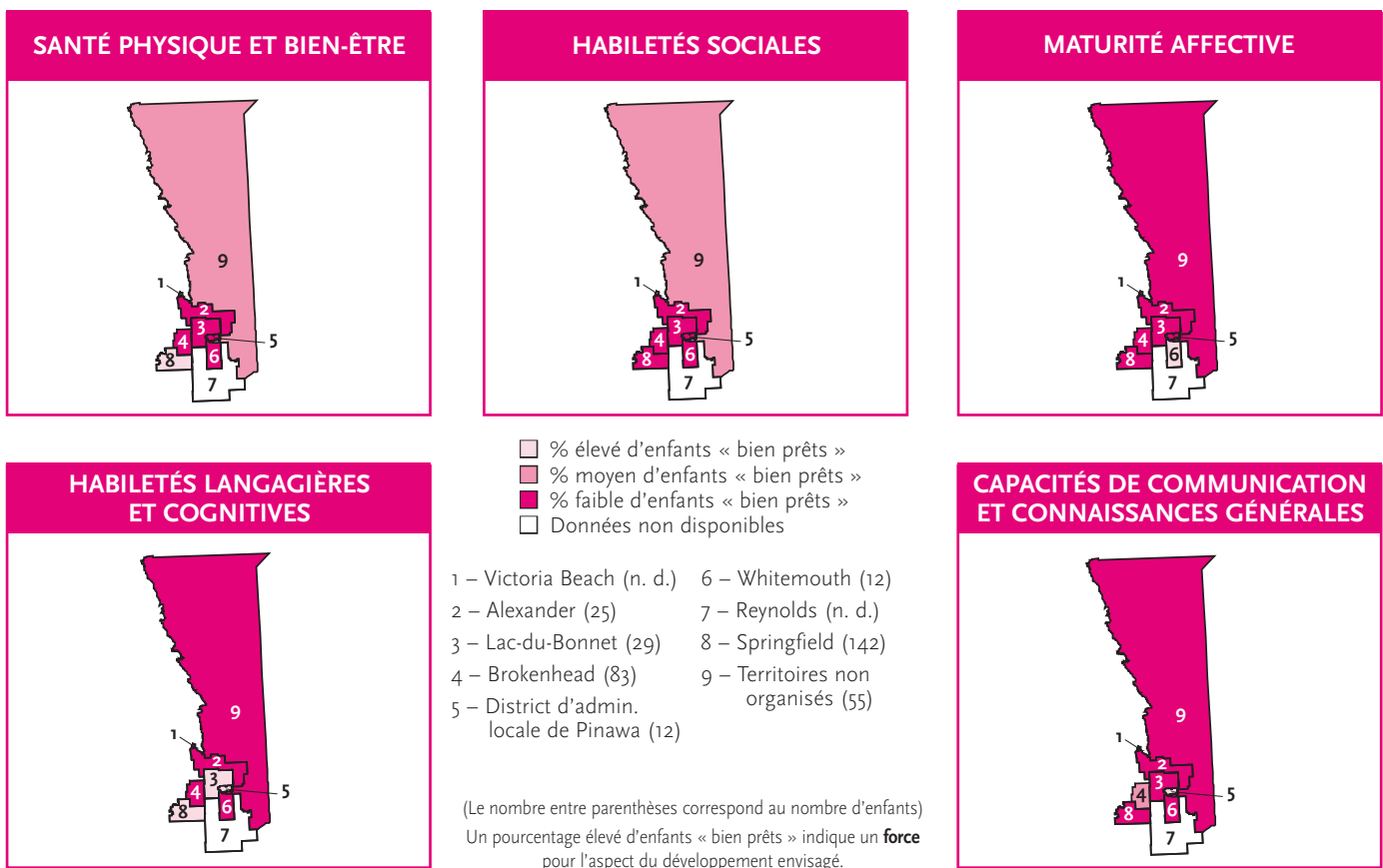
Coalition axée sur les parents et les enfants de la région du Nord-Est

Est-ce que nos enfants sont prêts pour l'école?

Instrument de mesure du développement de la petite enfance : résultats de 2006-2007 pour votre collectivité

Ce rapport illustre la « **maturité scolaire** » des enfants de maternelle dans votre collectivité, en se basant sur les résultats de l'Instrument. « La maturité scolaire » sert de point de référence pour savoir dans quelle mesure un enfant est prêt à commencer la première année. Étant donné que la maturité scolaire des enfants est influencée par leurs années préscolaires – et par les facteurs familiaux et communautaires qui façonnent celles-ci – les résultats de l'Instrument reflètent **les forces** et **les besoins** de la collectivité dans laquelle vivent les enfants.

Les cartes suivantes illustrent le pourcentage d'enfants « **bien prêts** » pour l'école (les 30 % supérieurs), pour chacun des cinq aspects du développement de la petite enfance. Les résultats sont présentés par municipalité rurale.



L'Instrument mesure :

SANTÉ PHYSIQUE ET BIEN-ÊTRE

L'enfant est en santé, il est indépendant et bien reposé chaque jour.

HABILITÉS LANGAGIÈRES ET COGNITIVES

L'enfant s'intéresse à la lecture et à l'écriture, et il peut compter et reconnaître des chiffres et des formes.

HABILITÉS SOCIALES

L'enfant joue avec les autres et s'entend bien avec eux, il partage et il a confiance en lui-même.

CAPACITÉS DE COMMUNICATION ET CONNAISSANCES GÉNÉRALES

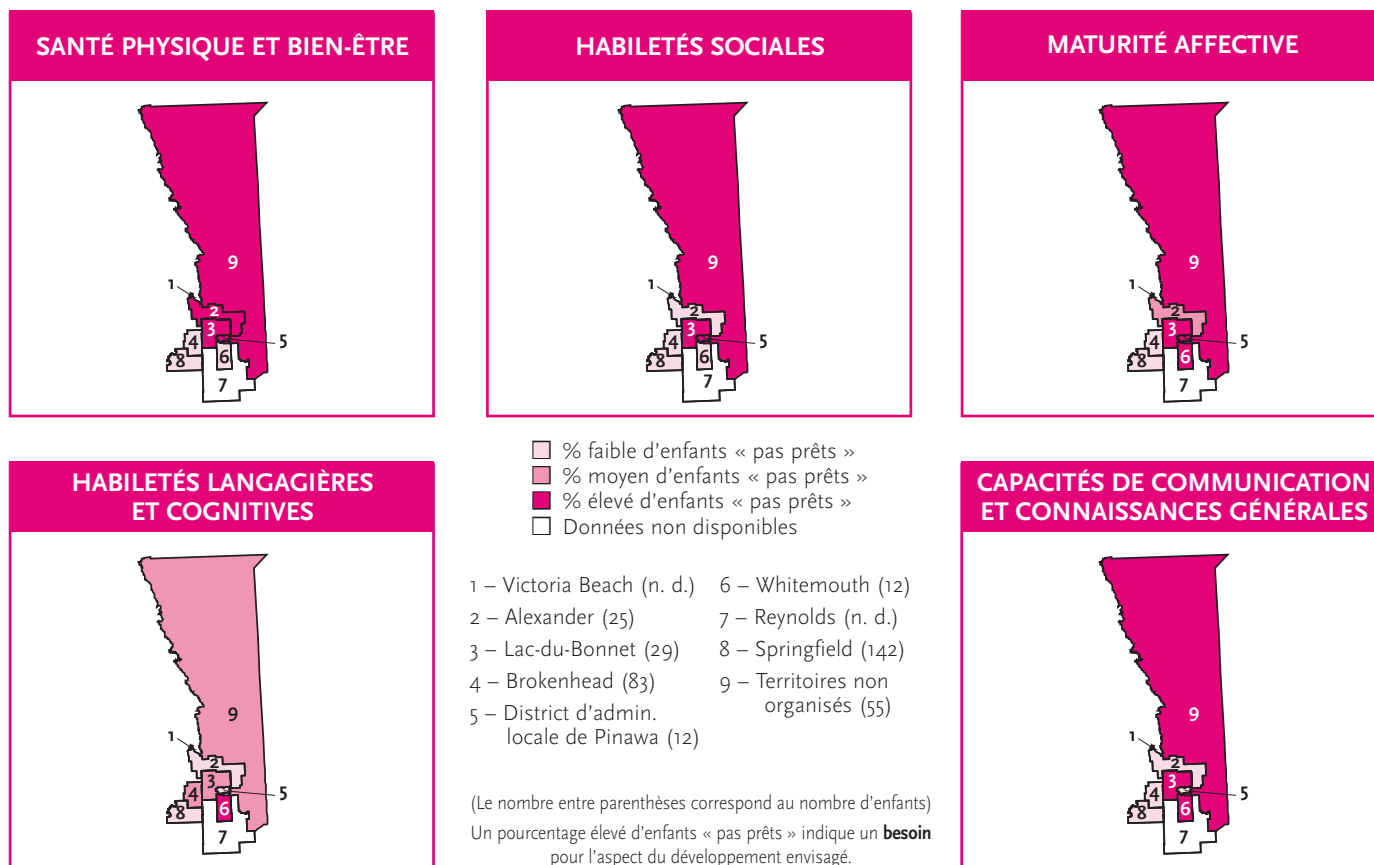
L'enfant peut raconter une histoire et communiquer avec des adultes et d'autres enfants.

MATURITÉ AFFECTIVE

L'enfant est capable de se concentrer sur des tâches, il vient en aide aux autres, il fait preuve de patience et il n'est pas souvent agressif ni en colère.

Offord CENTRE FOR CHILD STUDIES

Les cartes suivantes illustrent le pourcentage d'enfants « pas prêts » pour l'école (les 10% inférieurs), pour chacun des cinq aspects du développement de la petite enfance. Les résultats sont présentés par municipalité rurale.



Résultats moyens de l'Instrument pour votre collectivité

Aspects du développement de la petite enfance : (« 10 » représente le meilleur résultat)	2004-2005	2005-2006	2006-2007
Santé physique et bien-être	8,87	8,78	8,84
Habilités sociales	8,28	8,13	8,03
Maturité affective	7,73	7,86	7,58
Habilités langagières et cognitives	8,23	8,16	8,19
Capacités de communication et connaissances générales	7,56	7,47	7,52

Renseignements généraux sur les enfants de maternelle

Participation	2004-2005	2005-2006	2006-2007
Nombre d'écoles participant dans votre collectivité	18	21	21
Nombre d'enfants participant dans votre collectivité	339	378	362
Nombre d'enfants participant dans votre collectivité dont l'anglais est la langue seconde par rapport à ceux dont le français est la langue seconde	19 / 8	20 / 10	30 / 5
Nombre d'enfants participant dans votre collectivité qui ont des besoins spéciaux	10	9	16
Nombre d'enfants participant dans votre collectivité nécessitant des évaluations supplémentaires pour déterminer s'ils ont des besoins spéciaux	47	48	52