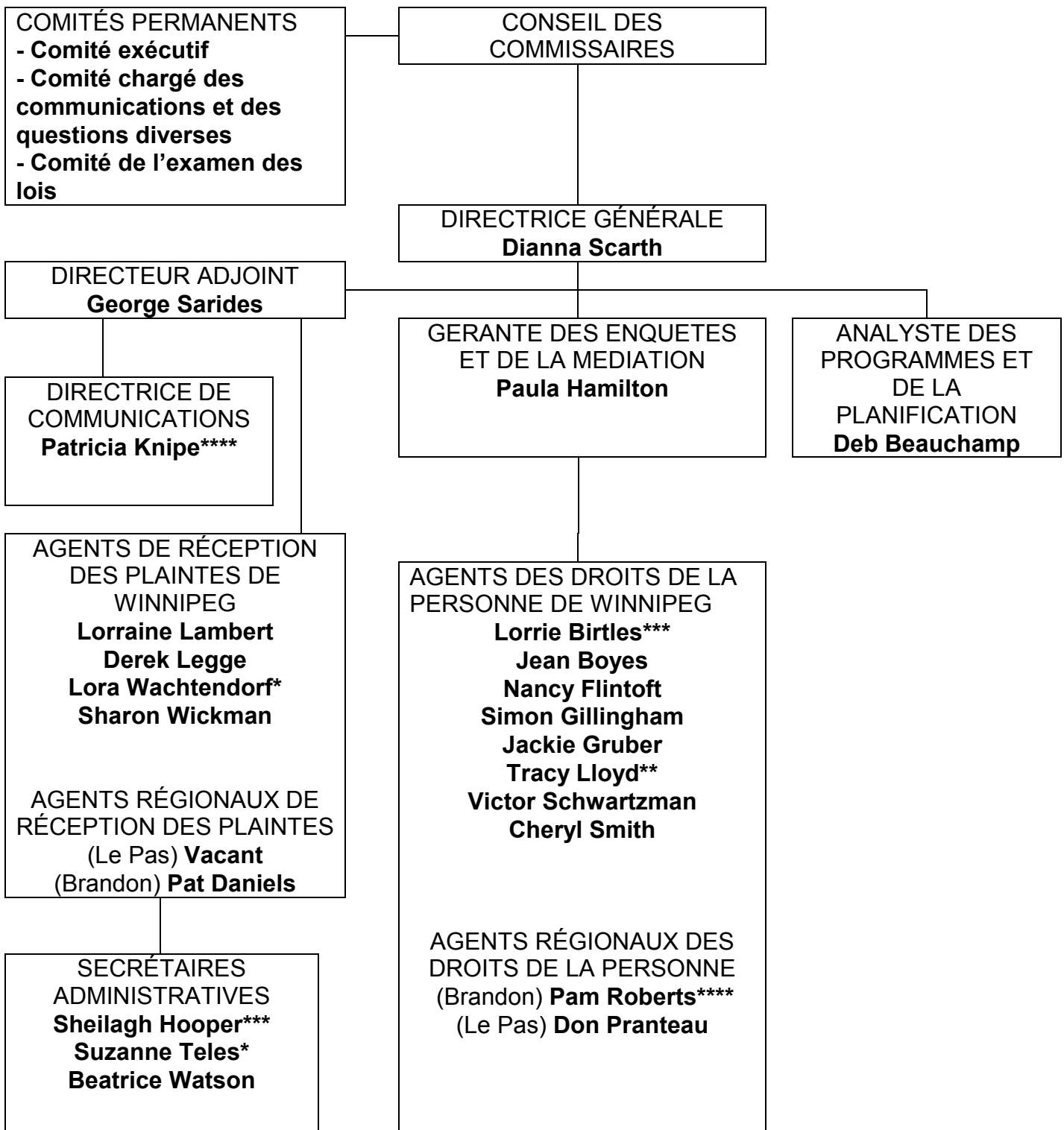


ORGANIGRAMME DE LA COMMISSION DES DROITS DE LA PERSONNE DU MANITOBA



a* à mi-temps ** 0,6 AP *** 0,7 AP **** 0,8 AP

Statistiques

Dossiers de résolution soumis à un règlement rapide en 2003 :

Activité	Nombre de dossiers	%
13(1) Services	13	20,96
14(x) Emploi	39	62,90
16(1) Logement	4	6,45
19(1) Harcèlement - Emploi -Services - Logement	6 (6) (0) (0)	9,68 (9,67) (0,00) (0,00)
20(1) Représailles	0	0,00
TOTAL (62)	62	100

Motif	Nombre de dossiers	%
Âge	3	4,84
Ascendance	7	11,29
Incapacité	32	51,61
Origine nationale	0	0,00
État matrimonial/Statut familial	9	14,51
Convictions politiques	0	0,00
Religion	0	0,00
Sexe (y compris la grossesse)	10	16,12
Orientation sexuelle	0	0,00
Source de revenu	0	0,00
Autres (motifs analogues)	1	1,63
Total (62)	62	100

Total 2003 - Plaintes officielles par activité

<u>Activité</u>	<u>Nombre de plaintes</u>	<u>%</u>
13(1) Services	46	17,78
14(x) Emploi	171	62,40
16(1) Logement	7	2,55
19(1) Harcèlement --	37	13,50
- Emploi	(37)	(13,50)
- Services	(0)	(0,00)
- Logement	(0)	(0,00)
20(1) Représailles	12	4,38
15, 17, 18 Autres	1	0,00
Total (274)	274	100

Total 2003 - Plaintes officielles par motif

<u>Motif</u>	<u>Nombre de plaintes</u>	<u>%</u>
Âge	15	5,47
Ascendance	38	13,87
Origine nationale	3	1,09
Incapacité	111	40,51
État matrimonial/Statut familial	21	7,66
Convictions politiques	2	0,73
Religion	3	1,09
Sexe (incluant la grossesse)	70	25,55
Orientation sexuelle	5	1,82
Source de revenu	3	1,09
Autres	3	1,09
Total (274)	274	100

Total 2003 – Règlements rapides et plaintes officielles par activité

<u>Activité</u>	<u>Nombre de dossiers</u>	<u>%</u>
13(1) Services	59	17,56
14(x) Emploi	210	62,50
16(1) Logement	11	3,27
19(1) Harcèlement	43	12,80
- Emploi	(43)	(12,80)
- Services	(0)	(0,00)
- Logement	(0)	(0,00)
20(1) Représailles	12	3,57
15, 17, 18 Autres	1	0,30
Total (962+274=336)	336	100

Total 2003 – Règlements rapides et plaintes officielles par motif

Motifs	Nombre de dossiers	%
Âge	18	5,36
Ascendance	45	13,39
Origine nationale	3	0,89
Incapacité	143	42,56
État civil / Statut familial	30	8,93
Convictions politiques	2	0,60
Religion	3	0,89
Sexe (y compris la grossesse)	80	23,81
Orientation sexuelle	5	1,49
Source de revenu	3	0,89
Autres (motifs analogues)	4	1,19
Total (336)	336	100

PLAINTES OFFICIELLES DÉPOSÉES

1990	1991	1992	1993	1994	1995	1996	1997	1998	1999	2000	2001
245	265	216	149	150	169	218	308	262	252	261	241
2002	2003										
229	274										

Suite donnée aux plaintes officielles déposées, par activité, d'après le nombre de dossiers fermés en 2003

Activité (Nombre de plaintes)	Négociation préalable à l'enquête	Règlement en cours d'enquête/négociation*	Retrait/abandon	Rejet	Règlement en médiation dirigée	Renvoi en arbitrage	Réglé par les parties	Autres formes de fermeture ou dossiers non poursuivis
13(1) Services	2	3	11	12	1	3	1	8
14(x) Emploi	30	9	43	46	5	10	18	2
15(1) Contrats	0	0	0	0	0	0	0	0
16(1) Logement	0	1	3	2	0	0	1	0
18 Affiches	0	0	0	1	0	0	0	0
19(1) Harcèlement - Emploi - Services - Logement	7 (7) (0) (0)	3 (3) (0) (0)	5 (5) (0) (0)	16 (16) (0) (0)	2 (2) (0) (0)	1 (1) (0) (0)	2 (2) (0)(0)	0 (0) (0)(0)
20(1) Représailles	0	0	0	5	0	0	0	1
Totaux (254)	39	16	62	82	8	14	22	11

* Les chiffres indiqués dans la colonne "Règlement en milieu d'enquête/négociation" comprennent le nombre de plaintes officielles réglées en cours d'enquête ou de négociation en cours d'enquête.

Suite donnée aux plaintes officielles déposées, par motif, d'après le nombre de dossiers fermés en 2003

Motifs (Nombre de plaintes)	Négociation préalable à l'enquête	Règlement en cours d'enquête/négociation*	Retrait/abandon	Rejet	Règlement en médiation dirigée	Renvoi en arbitrage	Réglé par les parties	Autres formes de fermeture ou dossiers non poursuivis
Âge	1	0	5	6	1	0	3	1
Ascendance	2	3	10	19	0	0	4	3
Origine nationale	0	0	2	2	1	0	1	1
Incapacité	17	9	31	18	2	3	12	6
État civil / Statut familial	0	0	4	1	1	1	2	1
Convictions politiques	1	0	1	0	0	0	0	0
Religion	0	1	0	3	0	0	0	0
Sexe	17	3	9	31	3	10	3	1
Orientation sexuelle	1	0	1	2	0	0	0	0
Source de revenu	0	0	0	2	0	0	0	0
Motifs analogues	0	1	0	4	1	0	1	0
Totaux (268)**	39	17	63	88	8	14	26	13

* Les chiffres indiqués dans la colonne « Règlement en milieu d'enquête/négociation » comprennent le nombre de plaintes officielles réglées en cours d'enquête ou de négociation en cours d'enquête.

** Veuillez noter que certaines plaintes comportent des motifs multiples, et que le chiffre figurant dans la colonne « Nombre de plaintes » indique le nombre total de motifs invoqués dans l'ensemble des plaintes déposées.