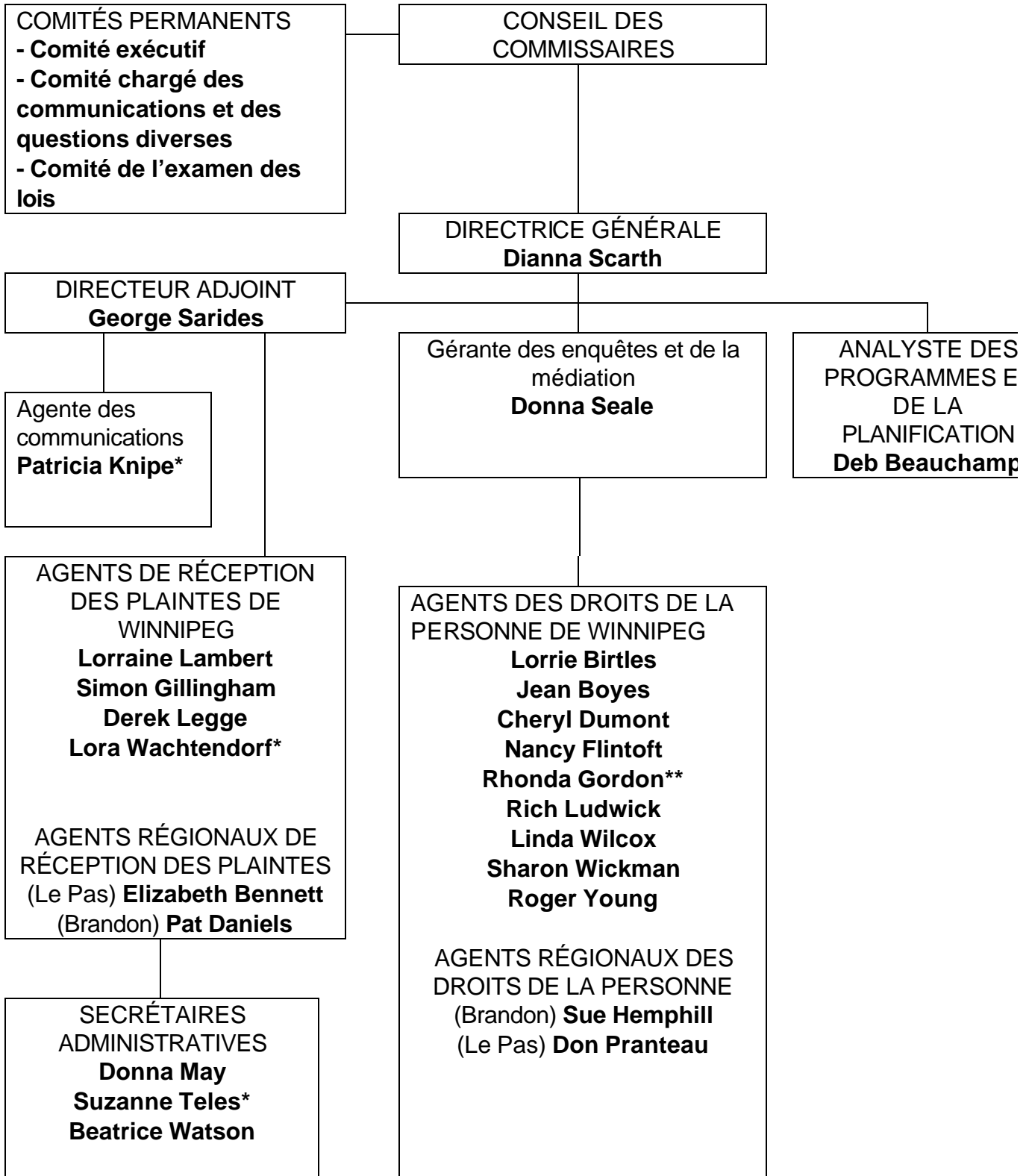


ORGANIGRAMME DE LA COMMISSION DES DROITS DE LA PERSONNE DU MANITOBA



* à mi-temps

Statistiques

Dossiers de résolution soumis à un règlement rapide en 2001 :

Activité	Nombre de dossiers	%
13(1) Services	17	19,32 %
14(x) Emploi	42	47,73 %
16(1) Logement	11	12,50 %
19(x) Harcèlement	18	20,45 %
20(1) Représailles	0	0,00%
TOTAL (88)	88	100%

Motif	Nombre de dossiers	%
Âge	7	7,69%
Ascendance	11	12,09%
Incapacité	38	41,76%
Origine nationale	1	1,10%
État matrimonial/État civil	7	7,69%
Convictions politiques	0	0,00%
Religion	2	2,20%
Sexe (y compris la grossesse)	20	21,98%
Orientation sexuelle	2	2,20%
Source de revenu	3	3,30%
Autres (motifs analogues)	0	0,00%
Total (88)	91	100%

Dossiers de plaintes officielles ouverts en 2001

<u>Activité</u>	<u>Nombre de dossiers</u>	<u>%</u>
13(1) Services	47	19,50%
14(x) Emploi	135	56,02%
16(1) Logement	10	4,15%
19(x) Harcèlement	42	17,43%
20(1) Représailles	5	2,07%
15, 17, 18 Autres	<u>2</u>	0,83%
Total (241)	241	100%

<u>Motif</u>	<u>Nombre de dossiers</u>	<u>%</u>
Âge	23	9,16%
Ascendance	38	15,14%
Origine nationale	5	1,99%
Incapacité	84	33,47%
État matrimonial / État civil	13	5,18%
Convictions politiques	2	0,80%
Religion	6	2,39%
Sexe (y compris la grossesse)	72	28,69%
Orientation sexuelle	2	0,80%
Source de revenu	2	0,80%
Autres (motifs analogues)	<u>4</u>	1,59%
Total (241)	251	100%

* Veuillez noter que certaines plaintes comprennent des motifs multiples et que le chiffre dans la colonne « (Nombre de dossiers) » indique le nombre total de motifs dans toutes les plaintes déposées.

Total 2001 – Règlements rapides et plaintes officielles par activité

<u>Activité</u>	<u>Nombre de dossiers</u>	<u>%</u>
13(1) Services	64	19,45%
14(x) Emploi	177	53,80%
16(1) Logement	21	6,38%
19(x) Harcèlement	60	18,24%
20(1) Représailles	5	1,52%
15, 17, 18 Autres	<u>2</u>	0,61%
Total (88+241=329)	329	100%

Total 2001 – Règlements rapides et plaintes officielles par motif

Motif	Nombre de dossiers	%
Âge	30	8,77%
Ascendance	49	14,33%
Origine nationale	6	1,75%
Incapacité	122	35,67%
État matrimonial / État civil	20	5,85%
Convictions politiques	2	0,58%
Religion	8	2,34%
Sexe (y compris la grossesse)	92	26,90%
Orientation sexuelle)	4	1,17%
Source de revenu	5	1,46%
Autres (motifs analogues)	4	1,17%
Total	342	100%

* Veuillez noter que certaines plaintes comprennent des motifs multiples et que le chiffre dans la colonne « (Nombre de dossiers) » indique le nombre total de motifs dans toutes les plaintes déposées.

Plaintes officielles déposées – Rapport de fin d'année 2001

Plaintes officielles reportées de 2000	246
Plaintes officielles déposées en 2001	+ <u>241</u>
	Total 487
Dossiers de plaintes officielles fermés en 2001	- <u>227</u>
Dossiers des plaintes reportés à l'année civile 2002	= 260

État des plaintes reportées à l'année civile 2002 :

Enquête en cours	168
En médiation préalable	27
En médiation dirigée	<u>24</u>
Total	117

PLAINTES OFFICIELLES DÉPOSÉES

1990	1991	1992	1993	1994	1995	1996	1997	1998	1999	2000	2001
245	265	216	149	150	169	218	308	262	252	261	241

Suite donnée aux plaintes officielles déposées, par activité, d'après le nombre de dossiers fermés en 2001

Activité (Nombre de dossiers)	Médiation préalable	Règlement en cours d'enquête / négociation *	Retrait/abandon	Rejet	Règlement en médiation dirigée	Renvoi en arbitrage	Réglé par les parties	Autres formes de fermeture ou dossiers non poursuivis
13(1) Services	7	1	8	15	4	1	4	2
14(x) Emploi	15	8	29	51	1	18	7	6
15(1) Contrats	0	0	0	1	0	0	0	0
16(1) Logement	1	0	4	2	1	1	1	0
19(x) Harcèlement	7	3	5	14	2	1	2	1
20(1) Représailles	0	0	0	3	0	0	1	0
Totaux (227)	30	12	46	86	8	21	15	9

Suite donnée aux plaintes officielles déposées par motif

Motifs (Nombre de dossiers)	Médiation préalable	Règlement en cours d'enquête / négociation*	Retrait/abandon	Rejet	Règlement en médiation dirigée	Renvoi en arbitrage	Réglé par les parties	Autres formes de fermeture ou dossiers non poursuivis
Âge	2	0	3	3	0	0	0	0
Ascendance	3	2	7	26	1	0	0	3
Origine nationale	1	0	0	1	0	1	0	0
Incapacité	9	4	19	19	3	3	11	4
État matrimonial/État civil	3	0	4	5	0	0	0	0
Convictions politiques	0	0	0	1	0	0	0	0
Religion	1	0	1	1	1	0	0	0
Sexe	10	3	12	25	2	16	4	2
Orientation sexuelle	0	1	0	3	1	1	0	0
Source de revenu	1	0	0	0	0	0	0	0
Motifs analogues	0	2	0	2	0	0	0	0
Totaux (227)	30	12	46	86	8	21	15	9

* Les chiffres indiqués dans la colonne « Règlement en cours d'enquête / négociation » englobent le nombre de plaintes officielles réglées en cours d'enquête ou de négociations en cours d'enquête.=