

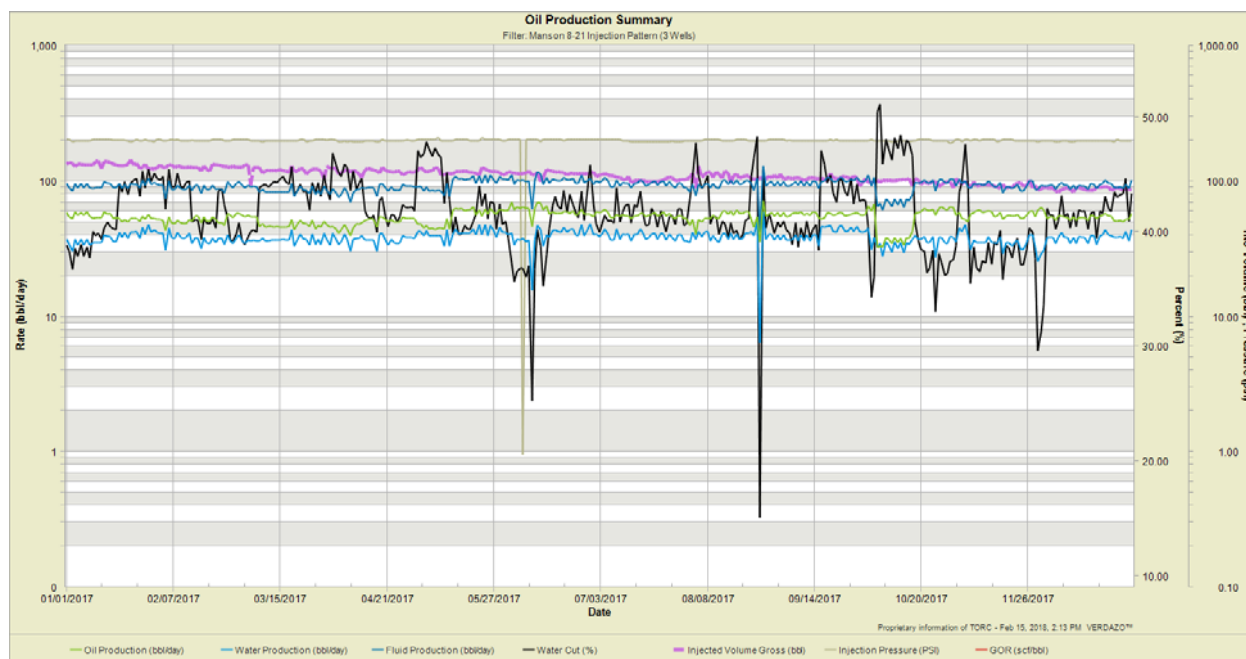
# TORC OIL & GAS LTD.

EAST MANSON UNIT #3

ENHANCED OIL RECOVERY (EOR) ANNUAL REPORT

## Discussion

The focus of our surveillance of the EMU#3 waterflood in 2017 was to continue to assess performance and prepare for potential flood expansion and primary development of the unit in 2018. Flood performance continued to be remarkably stable, with our sole horizontal to horizontal injection pattern continuing to display a flat production profile with adequate pressure maintenance being achieved. These consistent results have made EMU #3 a centerpiece of our development strategy out in Manson, with up to 4 Hz wells projected to be drilled within the Unit, expanding upon the existent flood pattern in place.



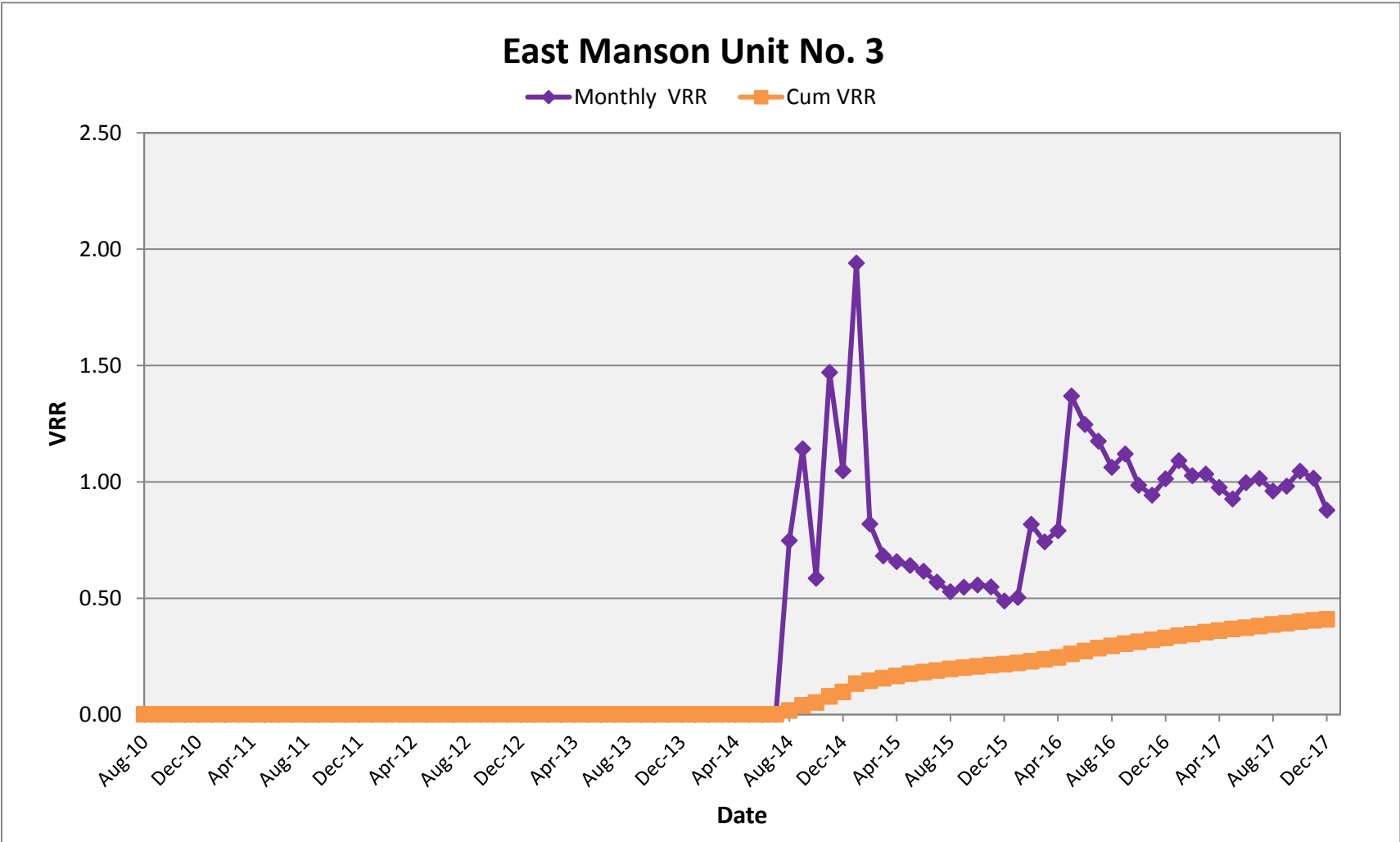
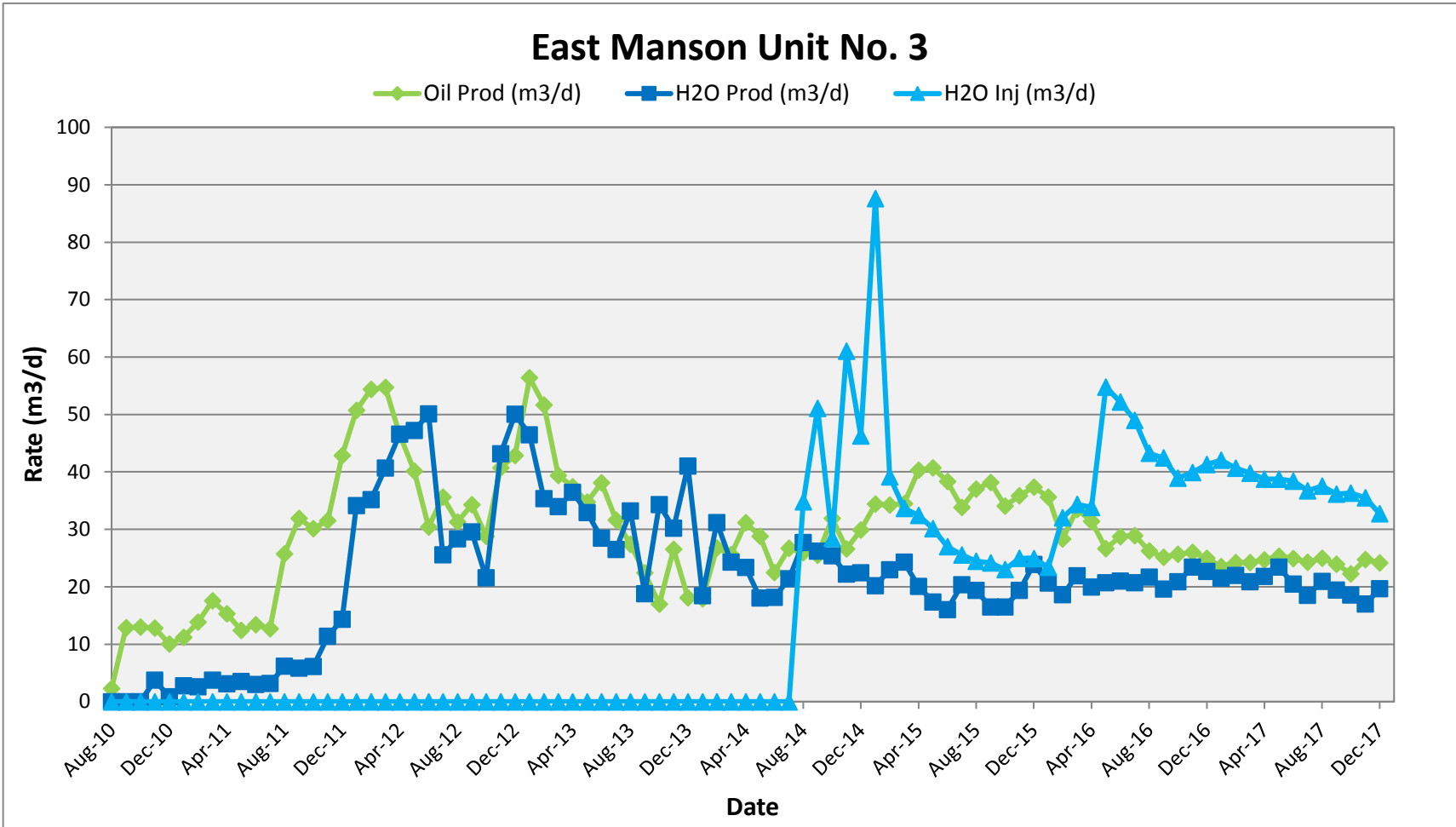
A FeS Reducer chemical injection at the north and south ends of our field was setup in 2015, and continues to achieve desired results, as bi-weekly sampling of the water in two production tanks at the battery show little or no FeS. Continuous sampling a monitoring of injection water ensures water quality meets injection standards for the flood.

TORC has drafted a full scale flood development plan for EMU #3 which will be aimed towards replicating the success achieved with the 8-21 injection well pattern. TORC has budgeted 2 2018 wells to be drilled in the north half of Section 21, to be placed on primary production with the intent to convert the northern most well to continue to extend our flood pattern in EMU #6 which was completed in 2016. An additional 2 wells are planned for the south half of Section 20, with the introduction of injection volumes into that area of the reservoir once payout on the drilled wells has been achieved. TORC aims to employ an alternating producer/injector pattern similar to what is commonplace through our currently flooded units. TORC views EMU#3 as our most prized unit for continued realization of flood benefit, and is eager to deploy capital to realize this benefit.

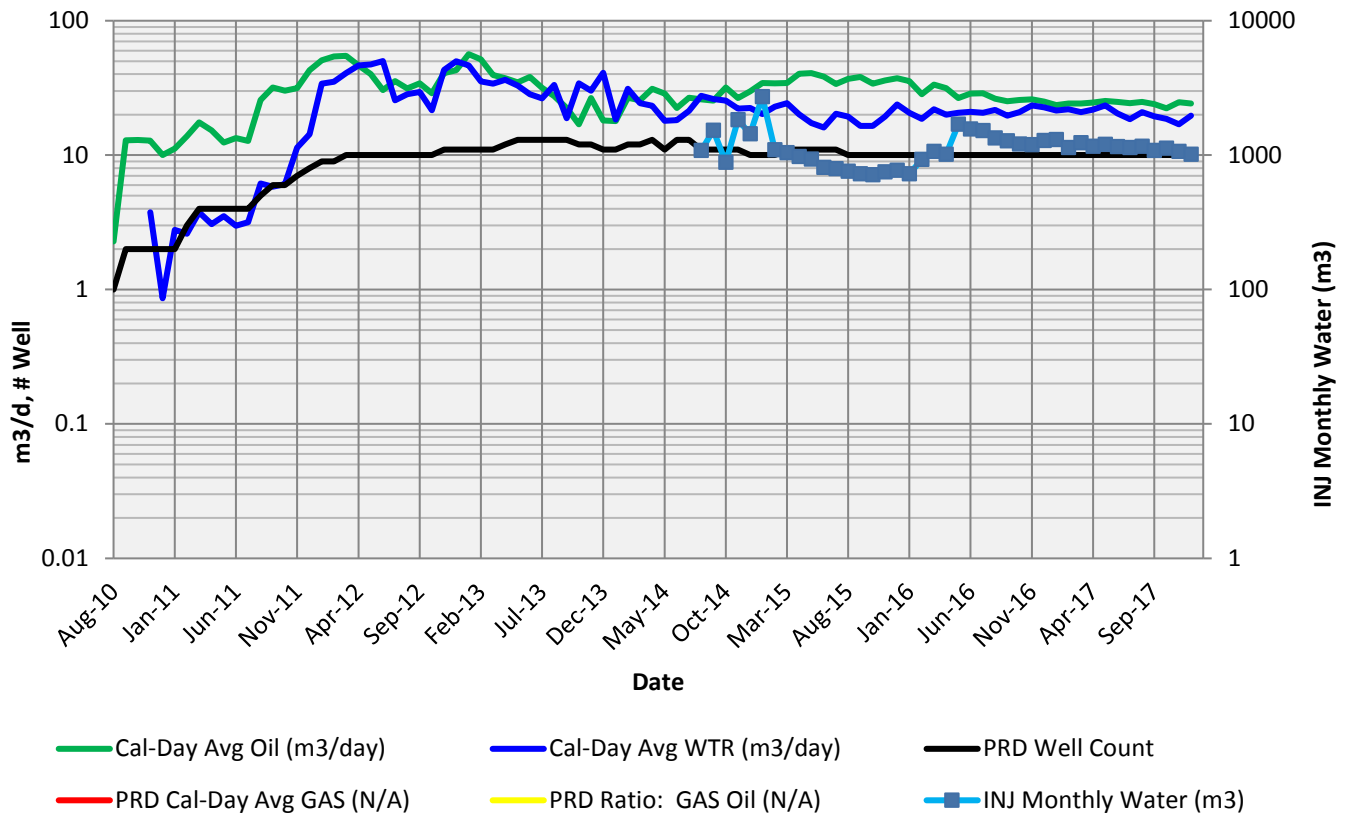
East Manson Unit No. 3 (Section 20 and 21) - VRR Table																										
Month	Days	Monthly Oil Prod (bbl)	Monthly Oil Prod (m3)	Monthly Gas Prod (E3m3)	Monthly H2O Prod (bbl)	Monthly H2O Prod (m3)	Monthly H2O Inj (bbl)	Monthly H2O Inj (m3)	Oil Prod (m3/d)	Gas Prod (E3m3/d)	H2O Prod (m3/d)	H2O Inj (m3/d)	Cum Oil (bbl)	Cum Oil (m3)	Cum Gas (E3m3)	Cum H2O (m3)	Cum H2O Inj (m3)	Prod Well Count	GOR (m3/m3)	H2OCut %	Voidage (rm3/d)	Monthly VRR	Cum GOR (m3/m3)	H2OCut %	Cum Void (rm3)	Cum VRR
Aug-10	31	445	70.7	0	0	0.0	0	0	2	0	0	0	445	71	0	0	0	1	0	0.0%	2	0.00	0.0	0.0%	51.6	0.000
Sep-10	30	2,434	386.8	0	0	0.0	0	0	13	0	0	0	2,878	458	0	0	0	2	0	0.0%	9	0.00	0.0	0.0%	334.0	0.000
Oct-10	31	2,532	402.3	0	0	0.0	0	0	13	0	0	0	5,408	860	0	0	0	2	0	0.0%	9	0.00	0.0	0.0%	627.6	0.000
Nov-10	30	2,419	384.4	0	707	112.4	0	0	13	0	4	0	7,826	1244	0	112	0	2	0	22.6%	13	0.00	0.0	8.3%	1021.2	0.000
Dec-10	31	1,956	310.8	0	168	26.7	0	0	10	0	1	0	9,781	1555	0	139	0	2	0	7.9%	8	0.00	0.0	8.2%	1274.9	0.000
Jan-11	31	2,180	346.5	0	542	86.1	0	0	11	0	3	0	11,960	1902	0	225	0	2	0	19.9%	11	0.00	0.0	10.6%	1614.4	0.000
Feb-11	28	2,444	388.4	0	457	72.7	0	0	14	0	3	0	14,403	2290	0	298	0	3	0	15.8%	13	0.00	0.0	11.5%	1971.0	0.000
Mar-11	31	3,422	543.8	0	732	116.3	0	0	18	0	4	0	17,824	2834	0	414	0	4	0	17.6%	17	0.00	0.0	12.8%	2484.8	0.000
Apr-11	30	2,892	459.6	0	580	92.2	0	0	15	0	3	0	20,715	3293	0	506	0	4	0	16.7%	14	0.00	0.0	13.3%	2913.0	0.000
May-11	31	2,424	385.2	0	687	109.2	0	0	12	0	4	0	23,138	3679	0	616	0	4	0	22.1%	13	0.00	0.0	14.3%	3303.9	0.000
Jun-11	30	2,525	401.3	0	563	89.5	0	0	13	0	3	0	25,662	4080	0	705	0	4	0	18.2%	13	0.00	0.0	14.7%	3686.8	0.000
Jul-11	31	2,483	394.6	0	619	98.4	0	0	13	0	3	0	28,144	4474	0	804	0	4	0	20.0%	12	0.00	0.0	15.2%	4073.8	0.000
Aug-11	31	5,024	798.4	0	1,201	190.9	0	0	26	0	6	0	33,166	5273	0	994	0	5	0	19.3%	25	0.00	0.0	15.9%	4848.5	0.000
Sep-11	30	6,024	957.2	0	1,102	175.1	0	0	32	0	6	0	39,187	6230	0	1170	0	6	0	15.5%	29	0.00	0.0	15.8%	5723.2	0.000
Oct-11	31	5,876	933.8	0	1,189	188.9	0	0	30	0	6	0	45,060	7164	0	1358	0	6	0	16.8%	28	0.00	0.0	15.9%	6594.7	0.000
Nov-11	30	5,952	945.8	0	2,149	341.5	0	0	32	0	11	0	51,009	8110	0	1700	0	7	0	26.5%	34	0.00	0.0	17.3%	7628.3	0.000
Dec-11	31	8,362	1,328.8	0	2,792	443.7	0	0	43	0	14	0	59,368	9438	0	2144	0	8	0	25.0%	46	0.00	0.0	18.5%	9044.3	0.000
Jan-12	31	9,896	1,572.5	0	6,655	1,057.6	0	0	51	0	34	0	69,259	11011	0	3201	0	9	0	40.2%	71	0.00	0.0	22.5%	11255.2	0.000
Feb-12	29	9,921	1,576.5	0	6,421	1,020.3	0	0	54	0	35	0	79,175	12587	0	4222	0	9	0	39.3%	75	0.00	0.0	25.1%	13431.5	0.000
Mar-12	31	10,674	1,696.2	0	7,936	1,261.1	0	0	55	0	41	0	89,844	14284	0	5483	0	10	0	42.6%	81	0.00	0.0	27.7%	15937.2	0.000
Apr-12	30	8,779	1,395.0	0	8,789	1,396.6	0	0	47	0	47	0	98,618	15679	0	6879	0	10	0	50.0%	81	0.00	0.0	30.5%	18359.2	0.000
May-12	31	7,833	1,244.8	0	9,211	1,463.7	0	0	40	0	47	0	106,448	16923	0	8343	0	10	0	54.0%	77	0.00	0.0	33.0%	20739.0	0.000
Jun-12	30	5,747	913.2	0	9,460	1,503.3	0	0	30	0	50	0	112,192	17837	0	9846	0	10	0	62.2%	73	0.00	0.0	35.6%	22916.6	0.000
Jul-12	31	6,950	1,104.5	0	4,988	792.7	0	0	36	0	26	0	119,140	18941	0	10639	0	10	0	41.8%	52	0.00	0.0	36.0%	24519.6	0.000
Aug-12	31	6,107	970.4	0	5,525	878.0	0	0	31	0	28	0	125,243	19912	0	11517	0	10	0	47.5%	51	0.00	0.0	36.6%	26110.4	0.000
Sep-12	30	6,476	1,029.1	0	5,584	887.3	0	0	34	0	30	0	131,716	20941	0	12404	0	10	0	46.3%	55	0.00	0.0	37.2%	27753.5	0.000
Oct-12	31	5,622	893.4	0	4,208	668.7	0	0	29	0	22	0	137,336	21834	0	13073	0	10	0	42.8%	43	0.00	0.0	37.5%	29077.8	0.000
Nov-12	30	7,688	1,221.7	0	8,148	1,294.8	0	0	41	0	43	0	145,020	23056	0	14368	0	11	0	51.5%	73	0.00	0.0	38.4%	31271.0	0.000
Dec-12	31	8,359	1,328.3	0	9,767	1,552.0	0	0	43	0	50	0	153,375	24384	0	15920	0	11	0	53.9%	82	0.00	0.0	39.5%	33800.5	0.000
Jan-13	31	10,999	1,747.8	0	9,060	1,439.7	0	0	56	0	46	0	164,369	26132	0	17359	0	11	0	45.2%	88	0.00	0.0	39.9%	36523.4	0.000
Feb-13	28	9,098	1,445.8	0	6,230	990.0	0	0	52	0	35	0	173,463	27578	0	18349	0	11	0	40.6%	73	0.00	0.0	40.0%	38573.8	0.000
Mar-13	31	7,689	1,221.8	0	6,623	1,052.5	0	0	39	0	34	0	181,148	28799	0	19402	0	11	0	46.3%	63	0.00	0.0	40.3%	40523.6	0.000
Apr-13	30	7,069	1,123.4	0	6,875	1,092.5	0	0	37	0	36	0	188,214	29923	0	20494	0	12	0	49.3%	64	0.00	0.0	40.6%	42441.7	0.000
May-13	31	6,776	1,076.8	0	6,420	1,020.2	0	0	35	0	33	0	194,987	31000	0	21515	0	13	0	48.7%	58	0.00	0.0	41.0%	44253.1	0.000
Jun-13	30	7,200	1,144.1	0	5,370	853.4	0	0	38	0	28	0	202,184	32144	0	22368	0	13	0	42.7%	56	0.00	0.0	41.0%	45946.0	0.000
Jul-13	31	6,176	981.5	0	5,168	821.3	0	0	32	0	26	0	208,358	33125	0	23189	0	13	0	45.6%	50	0.00	0.0	41.2%	47488.0	0.000
Aug-13	31	5,351	850.3	0	6,477	1,029.2	0	0	27	0	33	0	213,706	33976	0	24219	0	13	0	54.8%	53	0.00	0.0	41.6%	49143.1	0.000
Sep-13	30	4,236	673.2	0	3,552	564.4	0	0	22	0	19	0	217,940	34649	0	24783	0	13	0	45.6%	35	0.00	0.0	41.7%	50201.8	0.000
Oct-13	31	3,314	526.7	0	6,691	1,063.2	0	0	17	0	34	0	221,253	35175	0	25846	0	12	0	66.9%	47	0.00	0.0	42.4%	51654.9	0.000
Nov-13	30	5,013	796.6	0	5,694	904.9	0	0	27	0	30	0	226,264	35972	0	26751	0	12	0	53.2%	50	0.00	0.0	42.6%	53145.9	0.000
Dec-13	31	3,525	560.2	0	8,000	1,271.3	0	0	18	0	41	0	229,788	36532	0	28022	0	11	0	69.4%	54	0.00	0.0	43.4%	54832.7	0.000
Jan-14	31	3,495	555.4	0	3,602	572.4	0	0	18	0	18	0	233,281	37088	0	28595	0	11	0	50.8%	32	0.00	0.0	43.5%	55813.4	0.000
Feb-14	28	4,713	749.0	0	5,497	873.6	0	0	27	0	31	0	237,992	37837	0	29468	0	12	0	53.8%	51	0.00	0.0	43.8%	57238.2	0.000
Mar-14	31	5,000	794.5	0	4,739	753.1	0	0	26	0	24	0	242,990	38631	0	30221	0	12	0	48.7%	43	0.00	0.0	43.9%	58575.1	0.000
Apr-14	30	5,887	935.5	0	4,408	700.5	0	0	31	0	23	0	248,874	39567	0	30922	0	13	0	42.8%	46	0.00	0.0	43.9%	59962.1	0.000
May-14	31	5,613	892.0	0	3,514	558.4	0	0	29	0	18	0	254,485	40459	0	31480	0	11	0	38.5%	39	0.00	0.0	43.8%	61174.4	0.000
Jun-14	30	4,243	674.3	0	3,430	545.0	0	0	22	0	18	0	258,726	41133	0	32025	0	13	0	44.7%	35	0.00	0.0	43.8%	62214.4	0.000
Jul-14	31	5,211	828.0	0	4,168	662.4	107	0	27	0	21	0	263,934	41961	0	32688	0	13	0	44.4%	41	0.00	0.0	43.8%	63484.6	0.000
Aug-14	31	5,065	804.8	0	5,404	858.8	3,167	1,079	26	0	28	35	268,996	42766	0	33547	1079	11	0	51.6%	47	0.75	0.0	44.0%	64935.3	0.017
Sep-14	30	4,813	764.8	0	4,947	786.1	5,570	1,532	25	0	26	51	273,807	43531	0	34333	2611	11	0	50.7%	45	1.14	0.0	44.1%	66283.7	0.040
Oct-14	31	6,227	989.6	0	4,951	786.8	7,135	883	32	0	25	28	280,031	44520	0	35119	3494	11	0	44.3%	49	0.59	0.0	44.1%	67796.9	0.052
Nov-14	30	5,017	797.3	0	4,190	665.8	11,081	1,830	27	0	22	61	285,046	45317	0	35785	5324	11	0	45.5%	42	1.47	0.0	44.1%	69048.1	0.077
Dec-14	31	5,835	927.3	0	4,379	695.9	9,113	1,435	30	0	22	46	290,879	46245	0	36481	6759	10	0	42.9%	44	1.05	0.0	44.1		

East Manson Unit No. 3 (Section 20 and 21) - VRR Table																																																																																																																																																																																																																																																																																																																																																																																																																																																																																																																																																																																																																																																																																																																																																																																																																																																																																																																																																																																																																																																																																																																																																																																																																																																																																																																																																																																																																																																																																																																																																																																							
--	--	--	--	--	--	--	--	--	--	--	--	--	--	--	--	--	--	--	--	--	--	--	--	--	--	--	--	--	--	--	--	--	--	--	--	--	--	--	--	--	--	--	--	--	--	--	--	--	--	--	--	--	--	--	--	--	--	--	--	--	--	--	--	--	--	--	--	--	--	--	--	--	--	--	--	--	--	--	--	--	--	--	--	--	--	--	--	--	--	--	--	--	--	--	--	--	--	--	--	--	--	--	--	--	--	--	--	--	--	--	--	--	--	--	--	--	--	--	--	--	--	--	--	--	--	--	--	--	--	--	--	--	--	--	--	--	--	--	--	--	--	--	--	--	--	--	--	--	--	--	--	--	--	--	--	--	--	--	--	--	--	--	--	--	--	--	--	--	--	--	--	--	--	--	--	--	--	--	--	--	--	--	--	--	--	--	--	--	--	--	--	--	--	--	--	--	--	--	--	--	--	--	--	--	--	--	--	--	--	--	--	--	--	--	--	--	--	--	--	--	--	--	--	--	--	--	--	--	--	--	--	--	--	--	--	--	--	--	--	--	--	--	--	--	--	--	--	--	--	--	--	--	--	--	--	--	--	--	--	--	--	--	--	--	--	--	--	--	--	--	--	--	--	--	--	--	--	--	--	--	--	--	--	--	--	--	--	--	--	--	--	--	--	--	--	--	--	--	--	--	--	--	--	--	--	--	--	--	--	--	--	--	--	--	--	--	--	--	--	--	--	--	--	--	--	--	--	--	--	--	--	--	--	--	--	--	--	--	--	--	--	--	--	--	--	--	--	--	--	--	--	--	--	--	--	--	--	--	--	--	--	--	--	--	--	--	--	--	--	--	--	--	--	--	--	--	--	--	--	--	--	--	--	--	--	--	--	--	--	--	--	--	--	--	--	--	--	--	--	--	--	--	--	--	--	--	--	--	--	--	--	--	--	--	--	--	--	--	--	--	--	--	--	--	--	--	--	--	--	--	--	--	--	--	--	--	--	--	--	--	--	--	--	--	--	--	--	--	--	--	--	--	--	--	--	--	--	--	--	--	--	--	--	--	--	--	--	--	--	--	--	--	--	--	--	--	--	--	--	--	--	--	--	--	--	--	--	--	--	--	--	--	--	--	--	--	--	--	--	--	--	--	--	--	--	--	--	--	--	--	--	--	--	--	--	--	--	--	--	--	--	--	--	--	--	--	--	--	--	--	--	--	--	--	--	--	--	--	--	--	--	--	--	--	--	--	--	--	--	--	--	--	--	--	--	--	--	--	--	--	--	--	--	--	--	--	--	--	--	--	--	--	--	--	--	--	--	--	--	--	--	--	--	--	--	--	--	--	--	--	--	--	--	--	--	--	--	--	--	--	--	--	--	--	--	--	--	--	--	--	--	--	--	--	--	--	--	--	--	--	--	--	--	--	--	--	--	--	--	--	--	--	--	--	--	--	--	--	--	--	--	--	--	--	--	--	--	--	--	--	--	--	--	--	--	--	--	--	--	--	--	--	--	--	--	--	--	--	--	--	--	--	--	--	--	--	--	--	--	--	--	--	--	--	--	--	--	--	--	--	--	--	--	--	--	--	--	--	--	--	--	--	--	--	--	--	--	--	--	--	--	--	--	--	--	--	--	--	--	--	--	--	--	--	--	--	--	--	--	--	--	--	--	--	--	--	--	--	--	--	--	--	--	--	--	--	--	--	--	--	--	--	--	--	--	--	--	--	--	--	--	--	--	--	--	--	--	--	--	--	--	--	--	--	--	--	--	--	--	--	--	--	--	--	--	--	--	--	--	--	--	--	--	--	--	--	--	--	--	--	--	--	--	--	--	--	--	--	--	--	--	--	--	--	--	--	--	--	--	--	--	--	--	--	--	--	--	--	--	--	--	--	--	--	--	--	--	--	--	--	--	--	--	--	--	--	--	--	--	--	--	--	--	--	--	--	--	--	--	--	--	--	--	--	--	--	--	--	--	--	--	--	--	--	--	--	--	--	--	--	--	--	--	--	--	--	--	--	--	--	--	--	--	--	--	--	--	--	--	--	--	--	--	--	--	--	--	--	--	--	--	--	--	--	--	--	--	--	--	--	--	--	--	--	--	--	--	--	--	--	--	--	--	--	--	--	--	--	--	--	--	--	--	--	--	--	--	--	--	--	--	--	--	--	--	--	--	--	--	--	--	--	--	--	--	--	--	--	--	--	--	--	--	--	--	--	--	--	--	--	--	--	--	--	--	--	--	--	--	--	--	--	--	--	--	--	--	--	--	--	--	--	--	--	--	--	--	--	--	--	--	--	--	--	--	--	--	--	--	--	--	--	--	--	--	--	--	--	--	--	--	--	--	--	--	--	--	--	--	--	--	--	--	--	--	--	--	--	--	--	--	--	--	--	--	--	--	--	--	--	--	--	--	--	--	--	--	--	--	--	--	--	--	--	--	--	--	--	--	--	--	--	--	--	--	--	--	--	--	--	--	--	--	--	--	--	--	--	--	--	--	--	--	--	--	--	--	--	--	--	--	--	--	--	--	--	--	--	--	--	--	--	--	--	--	--	--	--	--	--	--	--	--	--	--	--	--	--	--	--	--	--	--	--	--	--	--	--	--	--	--	--	--	--	--	--	--	--	--	--	--	--	--	--	--	--	--	--	--	--	--	--	--	--	--	--	--	--	--	--	--	--	--	--	--	--	--	--	--	--	--	--	--	--	--	--	--	--	--	--	--	--	--	--	--	--	--	--	--	--	--	--	--	--	--	--	--	--	--	--	--	--	--	--	--	--	--	--	--	--	--	--	--	--	--	--	--	--	--	--	--	--	--	--	--	--	--	--	--	--	--	--	--	--	--	--	--	--	--	--	--	--	--	--	--	--	--	--	--	--	--	--	--	--	--	--	--	--	--	--	--	--	--	--	--	--	--	--	--	--	--	--	--	--	--	--	--	--	--	--	--	--	--	--	--	--	--	--	--	--	--	--	--	--	--	--	--	--	--	--	--	--	--	--	--	--	--	--	--	--	--	--	--	--	--	--	--	--	--	--	--	--	--	--	--	--	--	--	--	--	--	--	--	--	--	--	--	--	--	--	--	--	--	--	--	--	--	--	--	--	--	--	--	--	--	--	--	--	--	--	--	--	--	--	--	--	--	--	--	--	--	--	--	--	--	--	--	--	--	--	--	--	--	--	--	--	--	--	--	--	--	--	--	--	--	--	--	--	--	--	--	--	--	--	--	--	--	--	--	--	--	--	--	--	--	--	--	--	--	--	--	--	--	--	--	--	--	--	--	--	--	--	--	--	--	--	--	--	--	--	--	--	--	--	--	--	--	--	--	--	--	--	--	--	--	--	--	--	--	--	--	--	--	--	--	--	--	--	--	--	--	--	--	--	--	--	--	--	--	--	--	--	--	--	--	--	--	--	--	--	--	--	--	--	--	--	--	--	--	--	--	--	--	--	--	--	--

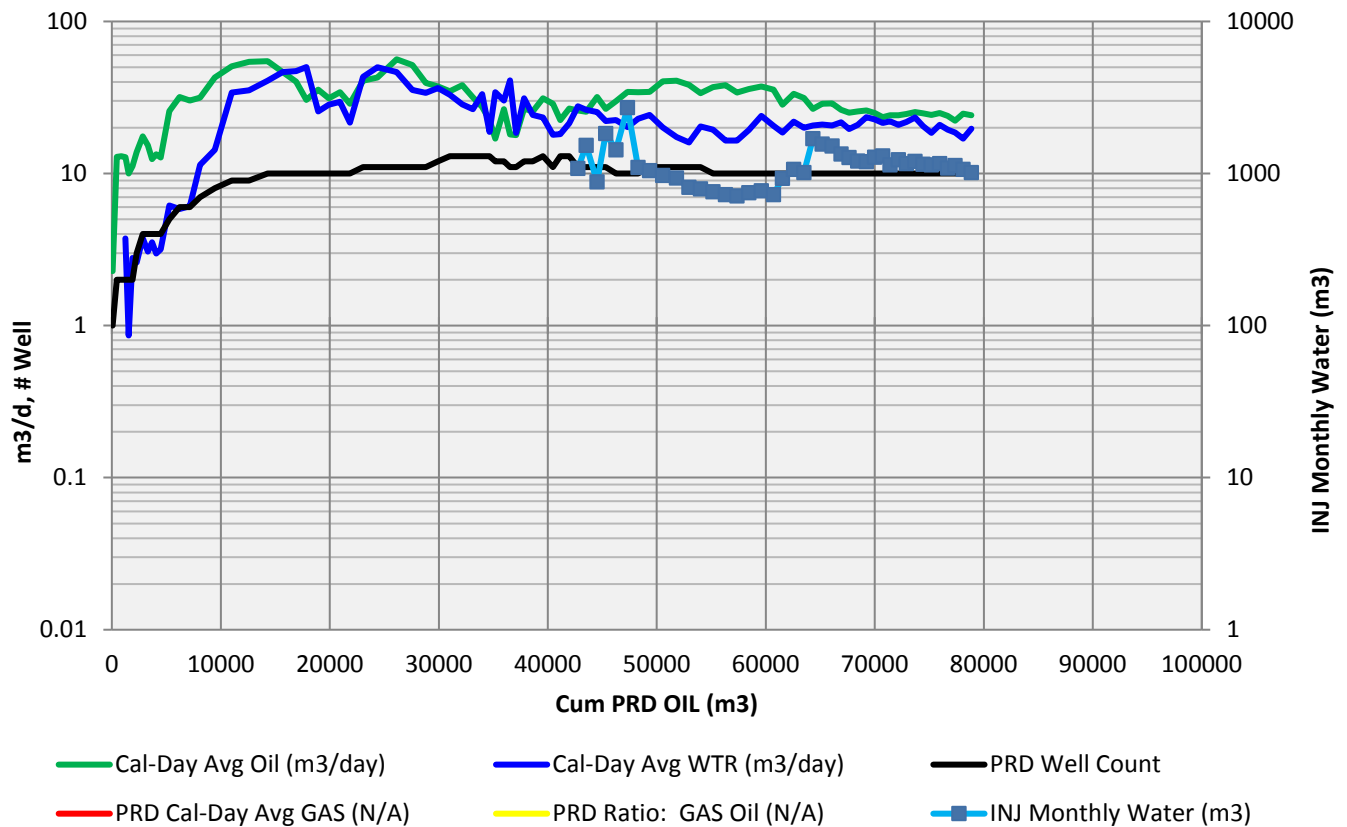
	Date	Oil Prod (m3/d)	Gas Prod (e3m3/d)	H2O Prod (m3/d)	H2O Inj (m3/d)	Monthly VRR	Cum VRR	Cum PRD Oil (m3)	Cum PRD Gas (e3m3)	Cum PRD Water (m3)	Cum INJ Water (m3)
EMU No. 3	Dec-2017	24	-	20	33	0.88	0.409	78,861	-	58,786	47,445



### East Manson Unit No. 3 - Rate Time



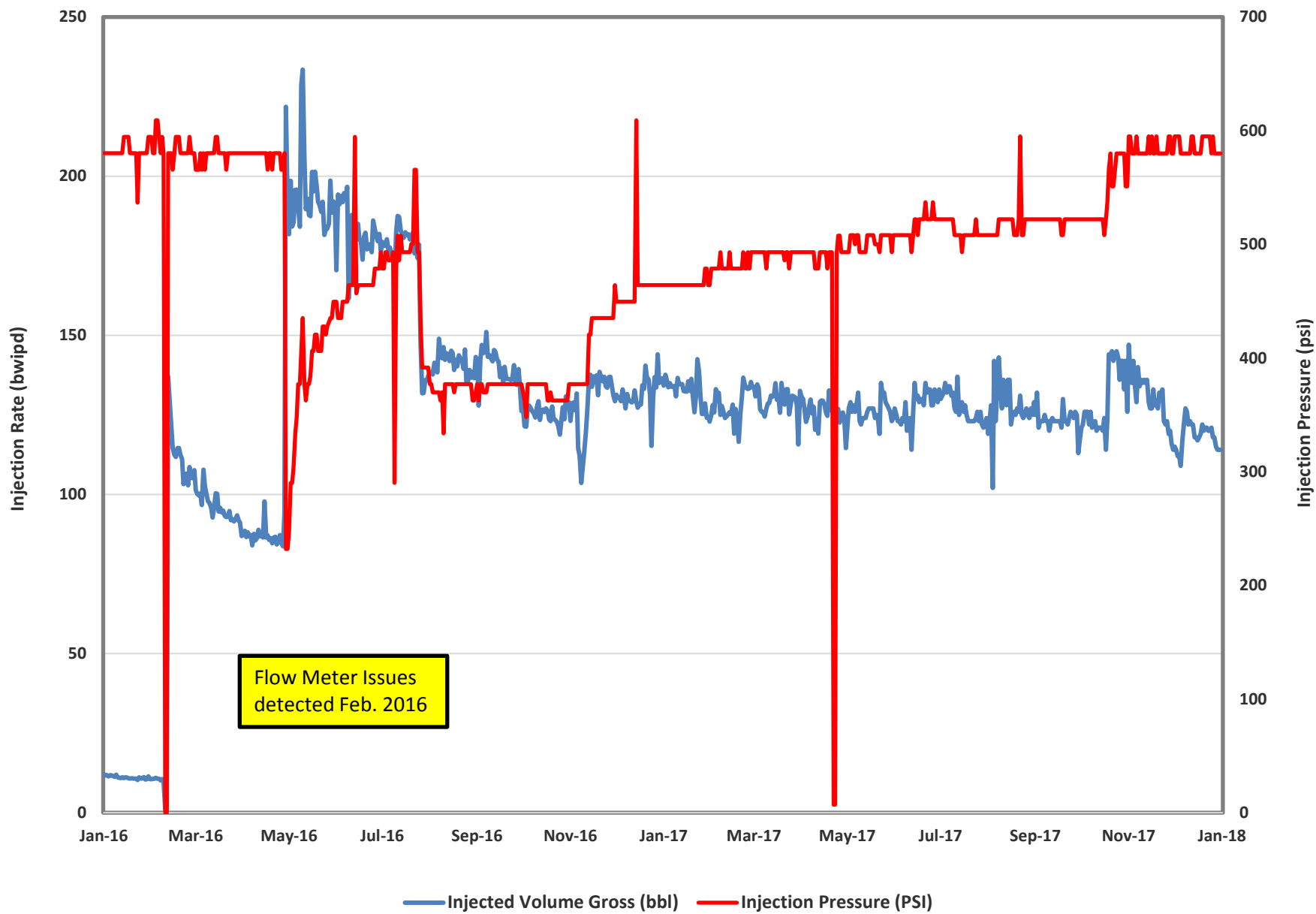
### East Manson Unit No. 3 - Rate Cum



### East Manson Unit No. 3 - Injection Parameters

Month	Oil Rate (m3/d)	Gas Rate (e3m3/d)	Water Rate (m3/d)	Water Inj Rate (m3/d)	15-20 Water Inj Press (psi)	8-21 Water Inj Press (psi)	Cum Oil (m3)	Cum Gas (e3m3)	Cum Water (m3)	Cum Inj Water (m3)	GOR (m3/m3)	WOR (m3/m3)
Jan-17	23.5	0.0	21.5	42.1	465	600	70,732	0.0	52,030	34,963	0	0.91
Feb-17	24.2	0.0	22.0	40.6	482	601	71,410	0.0	52,646	36,101	0	0.91
Mar-17	24.2	0.0	20.9	39.8	492	599	72,160	0.0	53,293	37,334	0	0.86
Apr-17	24.7	0.0	21.8	38.8	460	592	72,900	0.0	53,947	38,498	0	0.88
May-17	25.3	0.0	23.4	38.7	502	605	73,686	0.0	54,672	39,699	0	0.92
Jun-17	24.9	0.0	20.4	38.4	516	587	74,433	0.0	55,285	40,852	0	0.82
Jul-17	24.3	0.0	18.5	36.7	512	591	75,186	0.0	55,859	41,990	0	0.76
Aug-17	25.0	0.0	20.9	37.5	519	601	75,960	0.0	56,507	43,153	0	0.84
Sep-17	23.9	0.0	19.4	36.2	521	597	76,678	0.0	57,091	44,238	0	0.81
Oct-17	22.3	0.0	18.6	36.3	542	595	77,368	0.0	57,666	45,365	0	0.83
Nov-17	24.8	0.0	17.0	35.5	584	600	78,111	0.0	58,176	46,431	0	0.69
Dec-17	24.2	0.0	19.7	32.7	586	593	78,861	0.0	58,786	47,445	0	0.81

00/15-20-013-28W1 Rate vs Pressure





8-21 Injection Rate vs Pressure

