

ETYKIETA KASŁANIA

ZASŁANIAJ KASZEL



- Zakrywaj usta i nos chusteczką podczas kichania i kasłania

LUB

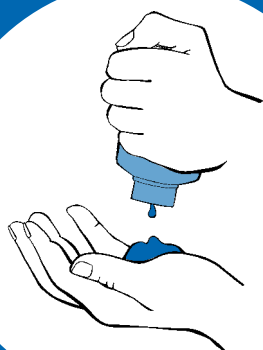
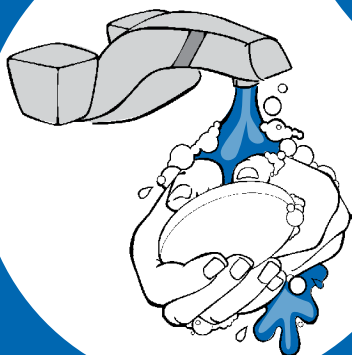
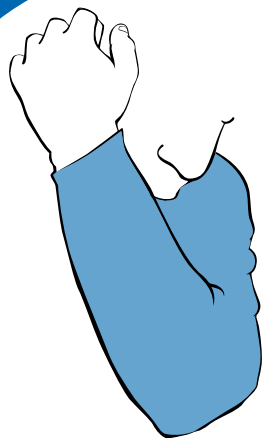
- Kiedy kichasz i kaszlesz, zasłaniaj usta i nos nie używając dłoni ale raczej górnej części twojego rękawa

- Wyrzuć chusteczkę do śmietnika po jej zużyciu

- Umyj ręce wodą i mydłem

LUB

- Oczyszcz ręce dezynfekującym żelem do rąk, jeśli woda i mydło nie są osiągalne



POMÓŻ
ZAPOBIEGAĆ
ROZNOŚZENIU SIĘ
INFEKCJI