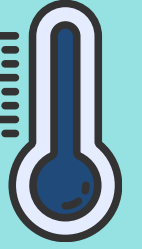


# CONSERVATION DE VOTRE TROUSSE DE NALOXONE

La naloxone est plus efficace lorsqu'elle est conservée dans de bonnes conditions. Voici comment conserver votre trousse afin qu'elle soit prête à l'emploi lorsque vous en aurez besoin.

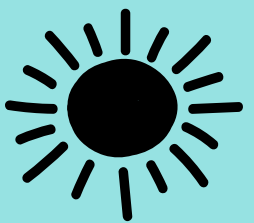
## CONSERVER LA TROUSSE À UNE TEMPÉRATURE APPROPRIÉE

- Conservez votre trousse de naloxone à **température ambiante (entre 15 et 30 °C)**.
- La naloxone résiste à de courtes périodes de températures plus froides ou plus chaudes, mais elle **se dégrade à des températures élevées (supérieures à 40 °C)**.
- Si l'ampoule **gèle**, elle peut se fissurer légèrement, ce qui peut permettre à des bactéries de s'y introduire ou entraîner une dégradation du médicament.



## ÉVITER LES TEMPÉRATURES EXTRÊMES

- **Ne laissez pas la naloxone dans une voiture** pendant de longues périodes, surtout par temps très chaud ou très froid.
- En hiver, **gardez votre trousse près du corps**, par exemple dans une poche ou sous votre manteau.
- Évitez de la ranger à l'extérieur d'un sac à dos ou à tout autre endroit où elle pourrait être exposée à des températures glaciales pendant plusieurs heures d'affilée.



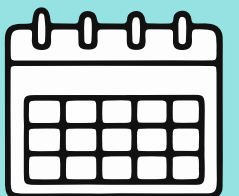
## QUAND REMPLACER VOTRE TROUSSE

- Si votre trousse est **périmée** ou a été exposée à une **chaleur extrême (environ +40 °C)** ou à un **froid extrême (environ -20 °C ou moins)** pendant plus de **24 heures**, il convient de la remplacer.
- En cas de doute, remplacer la trousse est la solution la plus sûre. Consultez l'outil [Naloxone Finder](#) pour trouver le site de distribution le plus proche.



## COMPRENDRE LA DATE DE PÉREMPTION

- La date de péremption indiquée sur la trousse mentionne le **mois et l'année**. Le médicament expire le **dernier jour de ce mois**.
- Exemple : La mention *Expiration : Juillet 2026* signifie que le produit expire le **31 juillet 2026**.
- Des études montrent que la naloxone peut rester stable pendant des années après sa date de péremption si elle est conservée correctement, mais il est toujours préférable d'utiliser un médicament qui n'est pas périmé.



## EN CAS D'URGENCE : UTILISER CE QUE VOUS AVEZ

- Si la seule dose de naloxone disponible est **périmée** ou a été **conservée en dehors de la plage de température recommandée**, **utilisez-la quand même**. C'est peut-être moins efficace, mais cela peut tout de même aider. En cas de surdose ou d'intoxication aux opioïdes, le **plus important est d'appeler le 911** et d'administrer de la naloxone **dès que possible**.
- Consultez le document [Comment intervenir en cas d'intoxication aux opioïdes](#)



**Intervenir dans une situation d'urgence constitue une épreuve.** Vous pourriez également avoir besoin d'aide. Parlez de ce qui est arrivé à quelqu'un et envisagez de recourir à des services de soutien en santé mentale ou en situations de crises. Consultez le site [mb.211.ca](https://www.mb.211.ca)



Pour en savoir plus sur le Programme de distribution de naloxone à emporter du Manitoba, rendez-vous à l'adresse : <https://www.gov.mb.ca/health/publichealth/naloxone.fr.html>

Trouver un site de distribution

Manitoba