

TORC OIL & GAS LTD.

EAST MANSON UNIT #5

ENHANCED OIL RECOVERY (EOR) ANNUAL REPORT

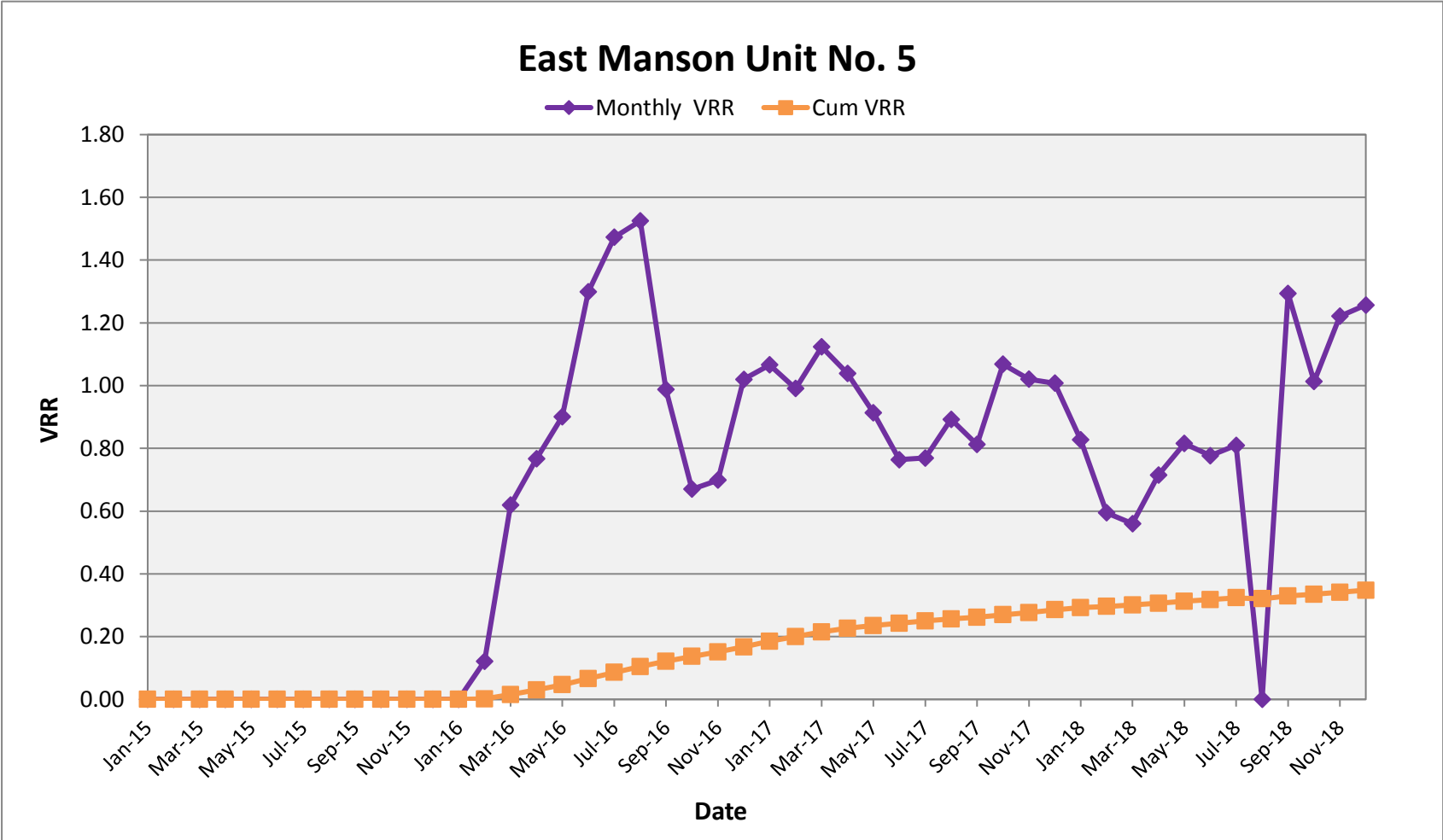
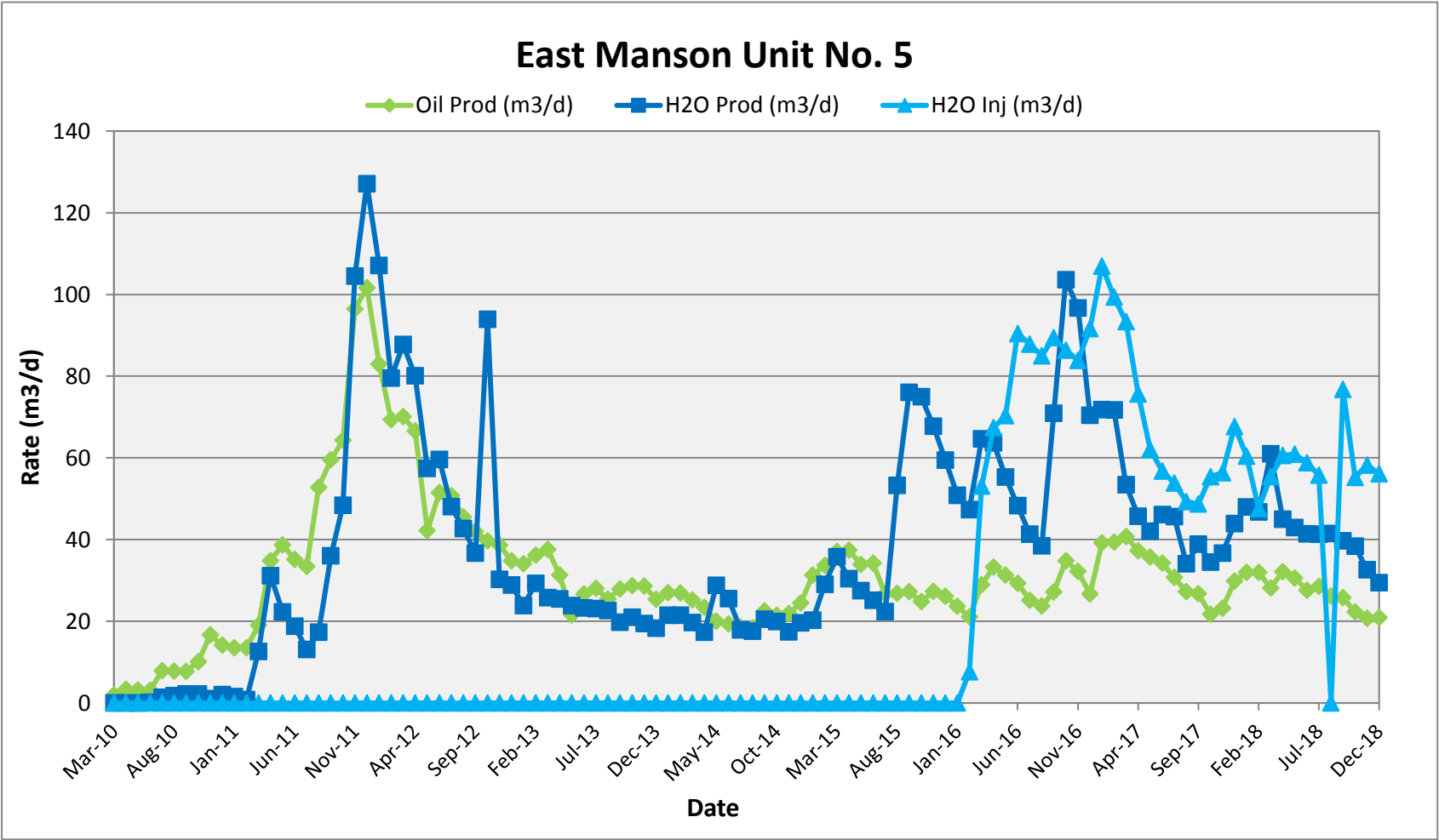
Discussion

TORC Oil & Gas Ltd. (“TORC”) acquired Crescent Point assets closing date June 26, 2018 which included the operatorship of the East Manson Unit No. 2, No. 5 and No. 7.

East Manson Unit #5 delivered another year of steady flood performance throughout 2018. In its 2rd year of operations since inception, this flood has continued to show that injection conformance has been effective in arresting production decline and providing sufficient pressure maintenance to the reservoir.

EMU 5 is almost entirely drilled up and fully developed with injection wells. TORC will continue to monitor waterflood performance within the unit and optimize injection targets to maximize recoveries.

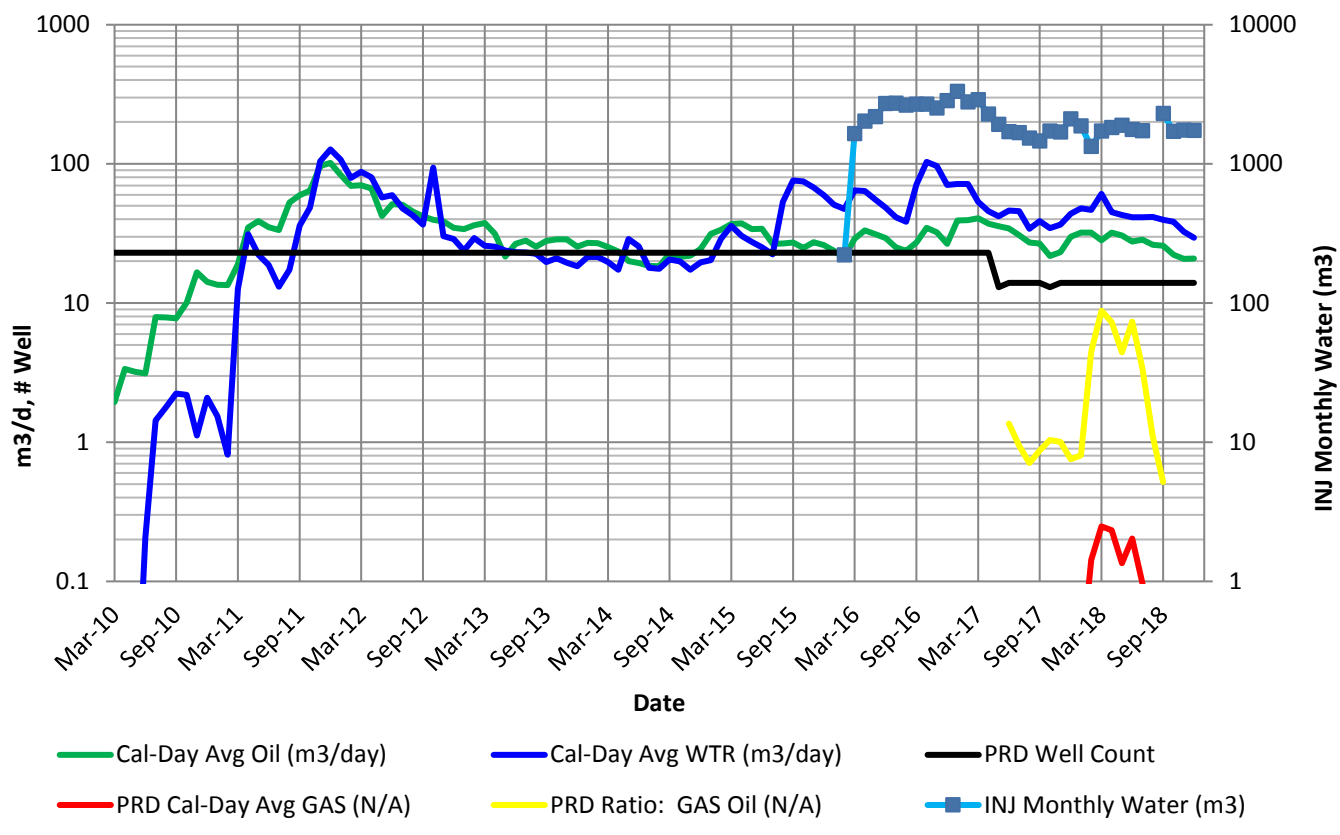
	Date	Oil Prod (m3/d)	Gas Prod (e3m3/d)	H2O Prod (m3/d)	H2O Inj (m3/d)	Monthly VRR	Cum VRR	Cum PRD Oil (m3)	Cum PRD Gas (e3m3)	Cum PRD Water (m3)	Cum INJ Water (m3)
EMU No.5	Dec-2018	21	-	29	56	1.26	0.348	100,816	40	123,844	69,546



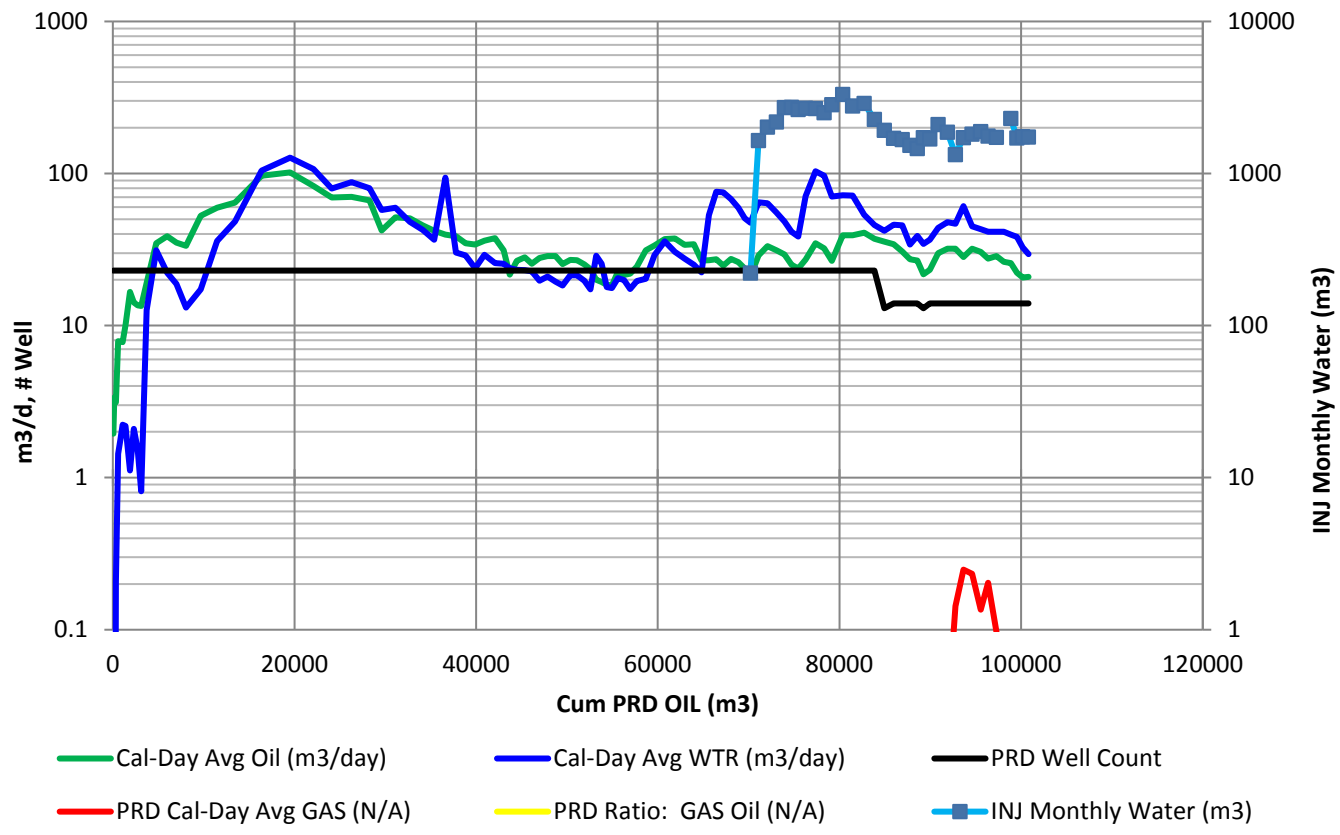
East Manson Unit No. 5 (Section 7, 15, 16, 17) - VRR Table																										
Month	Days	Monthly Oil Prod	Monthly Oil Prod	Monthly Gas Prod	Monthly H2O Prod	Monthly H2O Prod	Monthly H2O Inj	Monthly H2O Inj	Oil Prod	Gas Prod	H2O Prod	H2O Inj	Cum Oil	Cum Oil	Cum Gas	Cum H2O	Cum H2O Inj	Prod Well Count	GOR	H2OCut	Voidage	Monthly VRR	Cum GOR	H2OCut	Cum Void	Cum VRR
		(bbl)	(m3)	(E3m3)	(bbl)	(m3)	(bbl)	(m3)	(m3/d)	(E3m3/d)	(m3/d)	(m3/d)	(bbl)	(m3)	(E3m3)	(m3)	(m3)		(m3/m3)	%	(rm3/d)		(m3/m3)	%	(rm3)	
Mar-10	31	379	60.3	0	7	1.1	0	0	2	0	0	0	379	60	0	1	0	23	0	1.8%	1	0.00	0.0	1.8%	45.1	0.000
Apr-10	30	636	101.0	0	1	0.2	0	0	3	0	0	0	1,015	161	0	1	0	23	0	0.2%	2	0.00	0.0	0.8%	119.1	0.000
May-10	31	624	99.1	0	1	0.2	0	0	3	0	0	0	1,639	261	0	2	0	23	0	0.2%	2	0.00	0.0	0.6%	191.7	0.000
Jun-10	30	590	93.8	0	39	6.2	0	0	3	0	0	0	2,229	354	0	8	0	23	0	6.2%	2	0.00	0.0	2.1%	266.4	0.000
Jul-10	31	1,542	245.1	0	279	44.4	0	0	8	0	1	0	3,771	599	0	52	0	23	0	15.3%	7	0.00	0.0	8.0%	490.0	0.000
Aug-10	31	1,534	243.8	0	347	55.1	0	0	8	0	2	0	5,304	843	0	107	0	23	0	18.4%	8	0.00	0.0	11.3%	723.4	0.000
Sep-10	30	1,468	233.4	0	421	66.9	0	0	8	0	2	0	6,772	1077	0	174	0	23	0	22.3%	8	0.00	0.0	13.9%	961.0	0.000
Oct-10	31	1,963	312.1	0	427	67.8	0	0	10	0	2	0	8,736	1389	0	242	0	23	0	17.9%	10	0.00	0.0	14.8%	1257.1	0.000
Nov-10	30	3,145	500.0	0	211	33.5	0	0	17	0	1	0	11,881	1889	0	276	0	23	0	6.3%	13	0.00	0.0	12.7%	1655.7	0.000
Dec-10	31	2,765	439.6	0	408	64.8	0	0	14	0	2	0	14,646	2328	0	340	0	23	0	12.9%	12	0.00	0.0	12.8%	2041.8	0.000
Jan-11	31	2,644	420.3	0	300	47.6	0	0	14	0	2	0	17,290	2749	0	388	0	23	0	10.2%	11	0.00	0.0	12.4%	2396.5	0.000
Feb-11	28	2,375	377.6	0	143	22.8	0	0	13	0	1	0	19,665	3126	0	411	0	23	0	5.7%	11	0.00	0.0	11.6%	2695.0	0.000
Mar-11	31	3,712	590.1	0	2,462	391.4	0	0	19	0	13	0	23,376	3716	0	802	0	23	0	39.9%	27	0.00	0.0	17.8%	3519.1	0.000
Apr-11	30	6,579	1,045.9	0	5,889	936.2	0	0	35	0	31	0	29,955	4762	0	1738	0	23	0	47.2%	57	0.00	0.0	26.7%	5223.6	0.000
May-11	31	7,548	1,199.9	0	4,344	690.6	0	0	39	0	22	0	37,502	5962	0	2429	0	23	0	36.5%	51	0.00	0.0	28.9%	6793.6	0.000
Jun-11	30	6,626	1,053.5	0	3,545	563.7	0	0	35	0	19	0	44,129	7016	0	2993	0	23	0	34.9%	45	0.00	0.0	29.9%	8129.2	0.000
Jul-11	31	6,523	1,037.0	0	2,559	406.8	0	0	33	0	13	0	50,651	8053	0	3399	0	23	0	28.2%	38	0.00	0.0	29.7%	9295.0	0.000
Aug-11	31	10,288	1,635.6	0	3,381	537.5	0	0	53	0	17	0	60,940	9688	0	3937	0	23	0	24.7%	56	0.00	0.0	28.9%	11029.3	0.000
Sep-11	30	11,235	1,786.2	0	6,805	1,081.9	0	0	60	0	36	0	72,175	11475	0	5019	0	23	0	37.7%	80	0.00	0.0	30.4%	13420.6	0.000
Oct-11	31	12,539	1,993.4	0	9,441	1,500.9	0	0	64	0	48	0	84,713	13468	0	6520	0	23	0	43.0%	96	0.00	0.0	32.6%	16384.2	0.000
Nov-11	30	18,208	2,894.7	0	19,716	3,134.5	0	0	96	0	104	0	102,921	16363	0	9654	0	23	0	52.0%	175	0.00	0.0	37.1%	21647.8	0.000
Dec-11	31	19,831	3,152.7	0	24,788	3,940.9	0	0	102	0	127	0	122,752	19515	0	13595	0	23	0	55.6%	202	0.00	0.0	41.1%	27910.2	0.000
Jan-12	31	16,180	2,572.4	0	20,884	3,320.2	0	0	83	0	107	0	138,932	22088	0	16915	0	23	0	56.3%	168	0.00	0.0	43.4%	33125.1	0.000
Feb-12	29	12,659	2,012.5	0	14,506	2,306.3	0	0	69	0	80	0	151,591	24100	0	19222	0	23	0	53.4%	131	0.00	0.0	44.4%	36912.2	0.000
Mar-12	31	13,671	2,173.4	0	17,107	2,719.7	0	0	70	0	88	0	165,261	26274	0	21941	0	23	0	55.6%	139	0.00	0.0	45.5%	41232.3	0.000
Apr-12	30	12,575	1,999.2	0	15,112	2,402.6	0	0	67	0	80	0	177,837	28273	0	24344	0	23	0	54.6%	129	0.00	0.0	46.3%	45106.5	0.000
May-12	31	8,231	1,308.6	0	11,200	1,780.6	0	0	42	0	57	0	186,068	29581	0	26125	0	23	0	57.6%	89	0.00	0.0	46.9%	47851.5	0.000
Jun-12	30	9,710	1,543.7	0	11,247	1,788.1	0	0	51	0	60	0	195,777	31125	0	27913	0	23	0	53.7%	97	0.00	0.0	47.3%	50775.6	0.000
Jul-12	31	9,899	1,573.7	0	9,374	1,490.3	0	0	51	0	48	0	205,676	32699	0	29403	0	23	0	48.6%	85	0.00	0.0	47.3%	53422.2	0.000
Aug-12	31	8,885	1,412.5	0	8,327	1,323.8	0	0	46	0	43	0	214,561	34111	0	30727	0	23	0	48.4%	76	0.00	0.0	47.4%	55783.9	0.000
Sep-12	30	7,928	1,260.5	0	6,920	1,100.2	0	0	42	0	37	0	222,489	35372	0	31827	0	23	0	46.6%	68	0.00	0.0	47.4%	57809.8	0.000
Oct-12	31	7,748	1,231.9	0	18,319	2,912.3	0	0	40	0	94	0	230,238	36604	0	34739	0	23	0	70.3%	123	0.00	0.0	48.7%	61636.2	0.000
Nov-12	30	7,292	1,159.2	0	5,715	908.5	0	0	39	0	30	0	237,529	37763	0	35648	0	23	0	43.9%	59	0.00	0.0	48.6%	63395.6	0.000
Dec-12	31	6,786	1,078.8	0	5,628	894.8	0	0	35	0	29	0	244,315	38842	0	36543	0	23	0	45.3%	54	0.00	0.0	48.5%	65082.4	0.000
Jan-13	31	6,645	1,056.5	0	4,644	738.2	0	0	34	0	24	0	250,960	39898	0	37281	0	23	0	41.1%	49	0.00	0.0	48.3%	66595.6	0.000
Feb-13	28	6,378	1,014.0	0	5,158	820.0	0	0	36	0	29	0	257,338	40912	0	38101	0	23	0	44.7%	56	0.00	0.0	48.2%	68159.9	0.000
Mar-13	31	7,324	1,164.4	0	5,032	800.1	0	0	38	0	26	0	264,662	42077	0	38901	0	23	0	40.7%	53	0.00	0.0	48.0%	69814.1	0.000
Apr-13	30	5,910	939.6	0	4,806	764.1	0	0	31	0	25	0	270,573	43016	0	39665	0	23	0	44.9%	48	0.00	0.0	48.0%	71268.0	0.000
May-13	31	4,210	669.3	0	4,649	739.1	0	0	22	0	24	0	274,783	43686	0	40404	0	23	0	52.5%	40	0.00	0.0	48.0%	72499.5	0.000
Jun-13	30	5,034	800.4	0	4,391	698.0	0	0	27	0	23	0	279,817	44486	0	41102	0	23	0	46.6%	43	0.00	0.0	48.0%	73785.3	0.000
Jul-13	31	5,472	870.0	0	4,509	716.8	0	0	28	0	23	0	285,289	45356	0	41819	0	23	0	45.2%	44	0.00	0.0	48.0%	75140.9	0.000
Aug-13	31	4,967	789.7	0	4,419	702.6	0	0	25	0	23	0	290,256	46146	0	42522	0	23	0	47.1%	41	0.00	0.0	48.0%	76423.5	0.000
Sep-13	30	5,263	836.7	0	3,727	592.5	0	0	28	0	20	0	295,519	46982	0	43114	0	23	0	41.5%	40	0.00	0.0	47.9%	77629.8	0.000
Oct-13	31	5,595	889.5	0	4,089	650.1	0	0	29	0	21	0	301,114	47872	0	43764	0	23	0	42.2%	42	0.00	0.0	47.8%	78932.5	0.000
Nov-13	30	5,406	859.5	0	3,671	583.6	0	0	29	0	19	0	306,520	48731	0	44348	0	23	0	40.4%	40	0.00	0.0	47.6%	80146.4	0.000
Dec-13	31	4,954	787.7	0	3,578	568.9	0	0	25	0	18	0	311,474	49519	0	44917	0	23	0	41.9%	37	0.00	0.0	47.6%	81293.2	0.000
Jan-14	31	5,270	837.8	0	4,185	665.3	0	0	27	0	21	0	316,744	50357	0	45582	0	23	0	44.3%	41	0.00	0.0	47.5%	82573.4	0.000
Feb-14	28	4,747	754.7	0	3,780	600.9	0	0	27	0	21	0	321,491	51112	0	46183	0	23	0	44.3%	41	0.00	0.0	47.5%	83728.3	0.000
Mar-14	31	4,927	783.4	0	3,839	610.3	0	0	25	0	20	0	326,419	51895	0	46793	0	23	0	43.8%	38	0.00	0.0	47.4%	84913.5	0.000
Apr-14	30	4,425	703.4	0	3,272	520.1	0	0	23	0	17	0	330,843	52598	0	47313	0	23	0	42.5%	35	0.00	0.0	47.4%	85949.8	0.000
May-14	31	3,908	621.3	0	5,618	893.1	0	0	20	0	29	0	334,751	53220	0	48206	0	23	0	59.0%	44	0.00	0.0	47.5%	87301.0	0.000
Jun-14	30	3,657	581.5	0	4,818	765.9	0	0	19	0	26	0	338,409	53801	0	48972	0	23	0	56.8%	40	0.00	0.0	47.7%	88495.3	0.000
Jul-14	31	3,615	574.7	0	3,498	556.2	0	0	19																	

East Manson Unit No. 5 (Section 7, 15, 16, 17) - VRR Table																																																																																																																																																																																																																																																																																																																																																																																																																																																																																																																																																																																																																																																																																																																																																																																																																																																																																																																																																																																																																																																																																																																																																																																																																																																																																																																																																																																																																																																																																																																																																																																																									
--	--	--	--	--	--	--	--	--	--	--	--	--	--	--	--	--	--	--	--	--	--	--	--	--	--	--	--	--	--	--	--	--	--	--	--	--	--	--	--	--	--	--	--	--	--	--	--	--	--	--	--	--	--	--	--	--	--	--	--	--	--	--	--	--	--	--	--	--	--	--	--	--	--	--	--	--	--	--	--	--	--	--	--	--	--	--	--	--	--	--	--	--	--	--	--	--	--	--	--	--	--	--	--	--	--	--	--	--	--	--	--	--	--	--	--	--	--	--	--	--	--	--	--	--	--	--	--	--	--	--	--	--	--	--	--	--	--	--	--	--	--	--	--	--	--	--	--	--	--	--	--	--	--	--	--	--	--	--	--	--	--	--	--	--	--	--	--	--	--	--	--	--	--	--	--	--	--	--	--	--	--	--	--	--	--	--	--	--	--	--	--	--	--	--	--	--	--	--	--	--	--	--	--	--	--	--	--	--	--	--	--	--	--	--	--	--	--	--	--	--	--	--	--	--	--	--	--	--	--	--	--	--	--	--	--	--	--	--	--	--	--	--	--	--	--	--	--	--	--	--	--	--	--	--	--	--	--	--	--	--	--	--	--	--	--	--	--	--	--	--	--	--	--	--	--	--	--	--	--	--	--	--	--	--	--	--	--	--	--	--	--	--	--	--	--	--	--	--	--	--	--	--	--	--	--	--	--	--	--	--	--	--	--	--	--	--	--	--	--	--	--	--	--	--	--	--	--	--	--	--	--	--	--	--	--	--	--	--	--	--	--	--	--	--	--	--	--	--	--	--	--	--	--	--	--	--	--	--	--	--	--	--	--	--	--	--	--	--	--	--	--	--	--	--	--	--	--	--	--	--	--	--	--	--	--	--	--	--	--	--	--	--	--	--	--	--	--	--	--	--	--	--	--	--	--	--	--	--	--	--	--	--	--	--	--	--	--	--	--	--	--	--	--	--	--	--	--	--	--	--	--	--	--	--	--	--	--	--	--	--	--	--	--	--	--	--	--	--	--	--	--	--	--	--	--	--	--	--	--	--	--	--	--	--	--	--	--	--	--	--	--	--	--	--	--	--	--	--	--	--	--	--	--	--	--	--	--	--	--	--	--	--	--	--	--	--	--	--	--	--	--	--	--	--	--	--	--	--	--	--	--	--	--	--	--	--	--	--	--	--	--	--	--	--	--	--	--	--	--	--	--	--	--	--	--	--	--	--	--	--	--	--	--	--	--	--	--	--	--	--	--	--	--	--	--	--	--	--	--	--	--	--	--	--	--	--	--	--	--	--	--	--	--	--	--	--	--	--	--	--	--	--	--	--	--	--	--	--	--	--	--	--	--	--	--	--	--	--	--	--	--	--	--	--	--	--	--	--	--	--	--	--	--	--	--	--	--	--	--	--	--	--	--	--	--	--	--	--	--	--	--	--	--	--	--	--	--	--	--	--	--	--	--	--	--	--	--	--	--	--	--	--	--	--	--	--	--	--	--	--	--	--	--	--	--	--	--	--	--	--	--	--	--	--	--	--	--	--	--	--	--	--	--	--	--	--	--	--	--	--	--	--	--	--	--	--	--	--	--	--	--	--	--	--	--	--	--	--	--	--	--	--	--	--	--	--	--	--	--	--	--	--	--	--	--	--	--	--	--	--	--	--	--	--	--	--	--	--	--	--	--	--	--	--	--	--	--	--	--	--	--	--	--	--	--	--	--	--	--	--	--	--	--	--	--	--	--	--	--	--	--	--	--	--	--	--	--	--	--	--	--	--	--	--	--	--	--	--	--	--	--	--	--	--	--	--	--	--	--	--	--	--	--	--	--	--	--	--	--	--	--	--	--	--	--	--	--	--	--	--	--	--	--	--	--	--	--	--	--	--	--	--	--	--	--	--	--	--	--	--	--	--	--	--	--	--	--	--	--	--	--	--	--	--	--	--	--	--	--	--	--	--	--	--	--	--	--	--	--	--	--	--	--	--	--	--	--	--	--	--	--	--	--	--	--	--	--	--	--	--	--	--	--	--	--	--	--	--	--	--	--	--	--	--	--	--	--	--	--	--	--	--	--	--	--	--	--	--	--	--	--	--	--	--	--	--	--	--	--	--	--	--	--	--	--	--	--	--	--	--	--	--	--	--	--	--	--	--	--	--	--	--	--	--	--	--	--	--	--	--	--	--	--	--	--	--	--	--	--	--	--	--	--	--	--	--	--	--	--	--	--	--	--	--	--	--	--	--	--	--	--	--	--	--	--	--	--	--	--	--	--	--	--	--	--	--	--	--	--	--	--	--	--	--	--	--	--	--	--	--	--	--	--	--	--	--	--	--	--	--	--	--	--	--	--	--	--	--	--	--	--	--	--	--	--	--	--	--	--	--	--	--	--	--	--	--	--	--	--	--	--	--	--	--	--	--	--	--	--	--	--	--	--	--	--	--	--	--	--	--	--	--	--	--	--	--	--	--	--	--	--	--	--	--	--	--	--	--	--	--	--	--	--	--	--	--	--	--	--	--	--	--	--	--	--	--	--	--	--	--	--	--	--	--	--	--	--	--	--	--	--	--	--	--	--	--	--	--	--	--	--	--	--	--	--	--	--	--	--	--	--	--	--	--	--	--	--	--	--	--	--	--	--	--	--	--	--	--	--	--	--	--	--	--	--	--	--	--	--	--	--	--	--	--	--	--	--	--	--	--	--	--	--	--	--	--	--	--	--	--	--	--	--	--	--	--	--	--	--	--	--	--	--	--	--	--	--	--	--	--	--	--	--	--	--	--	--	--	--	--	--	--	--	--	--	--	--	--	--	--	--	--	--	--	--	--	--	--	--	--	--	--	--	--	--	--	--	--	--	--	--	--	--	--	--	--	--	--	--	--	--	--	--	--	--	--	--	--	--	--	--	--	--	--	--	--	--	--	--	--	--	--	--	--	--	--	--	--	--	--	--	--	--	--	--	--	--	--	--	--	--	--	--	--	--	--	--	--	--	--	--	--	--	--	--	--	--	--	--	--	--	--	--	--	--	--	--	--	--	--	--	--	--	--	--	--	--	--	--	--	--	--	--	--	--	--	--	--	--	--	--	--	--	--	--	--	--	--	--	--	--	--	--	--	--	--	--	--	--	--	--	--	--	--	--	--	--	--	--	--	--	--	--	--	--	--	--	--	--	--	--	--	--	--	--	--	--	--	--	--	--	--	--	--	--	--	--	--	--	--	--	--	--	--	--	--	--	--	--	--	--	--	--	--	--	--	--	--	--	--	--	--	--	--	--	--	--	--	--	--	--	--	--	--	--	--	--	--	--	--	--	--	--	--	--	--	--	--	--	--	--	--	--	--	--	--	--	--	--	--	--	--	--	--	--	--	--	--	--	--	--	--	--	--	--	--	--	--	--	--	--	--	--	--	--	--	--	--	--	--	--	--	--	--	--	--	--	--	--	--	--	--	--	--	--	--	--	--	--	--	--	--	--	--	--	--	--	--	--	--	--	--	--	--	--

East Manson Unit No. 5 - Rate Time



East Manson Unit No. 5 - Rate Cum

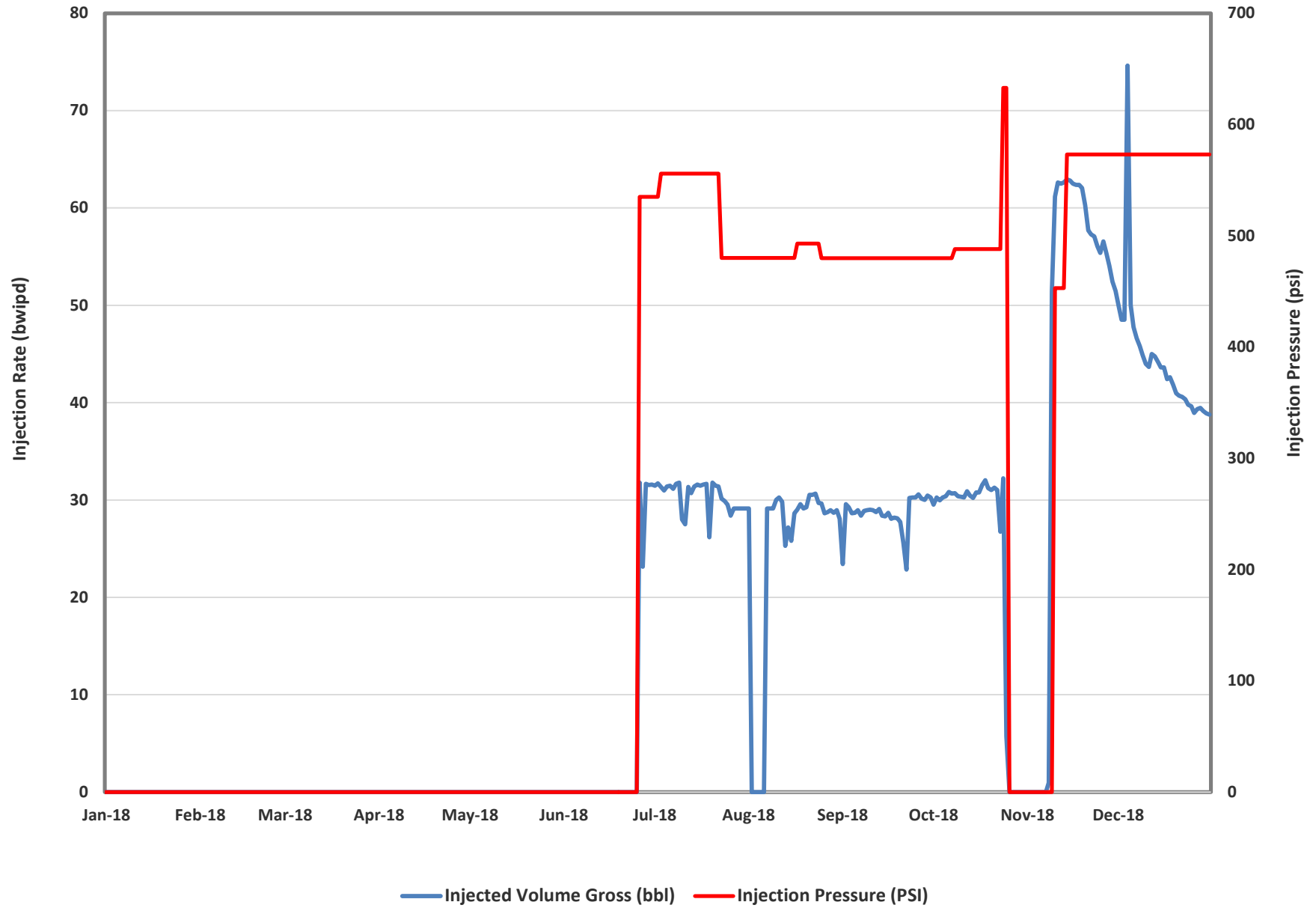


East Manson Unit No. 5 - Injection Parameters

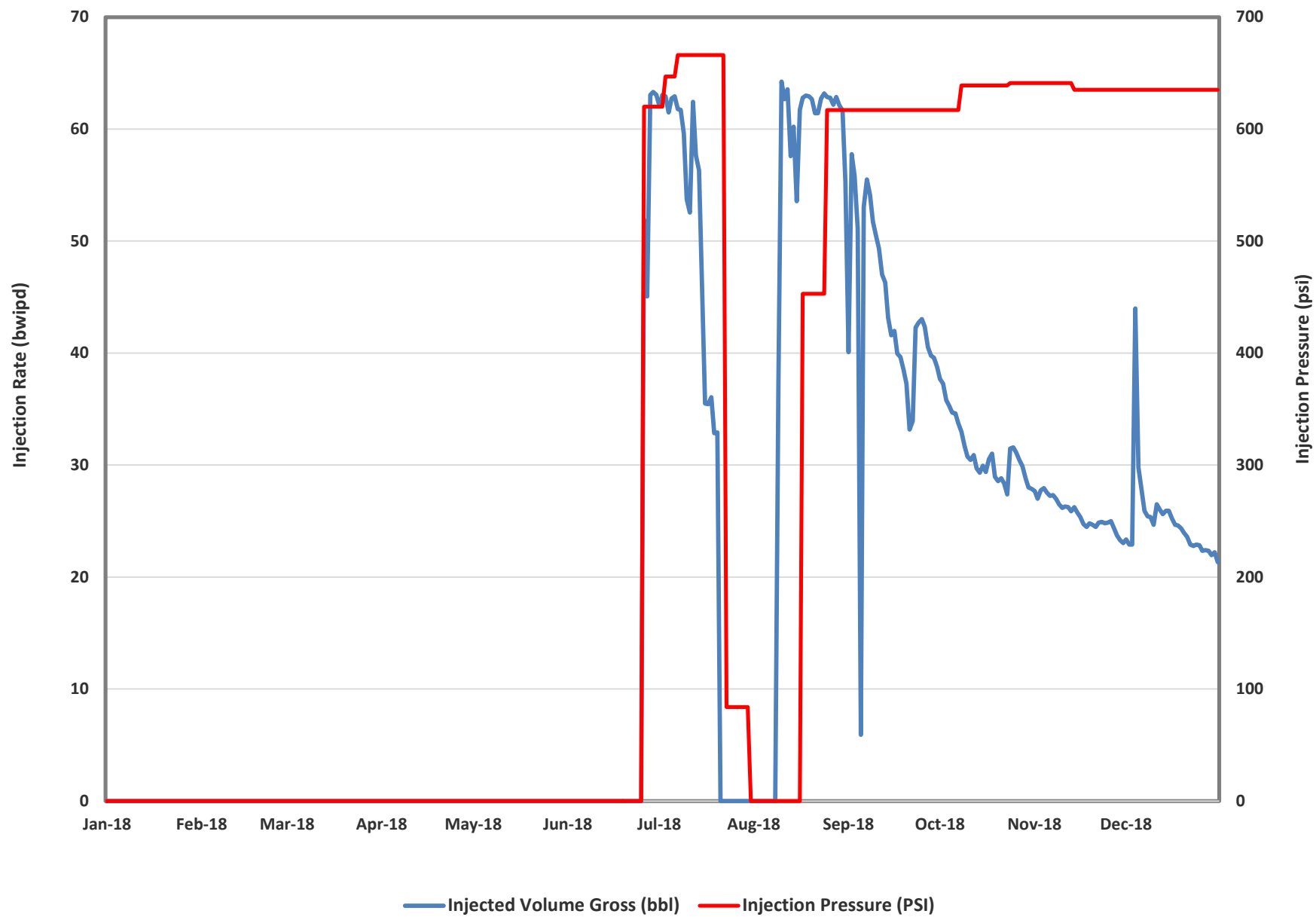
Month	Oil Rate (m3/d)	Gas Rate (e3m3/d)	Water Rate (m3/d)	Water Inj Rate (m3/d)	Cum Oil (m3)	Cum Gas (e3m3)	Cum Water (m3)	Cum Inj Water (m3)	GOR (m3/m3)	WOR (m3/m3)
Jan-18	32.0	0.0	48.0	60.4	91,872	6.5	109,878	51788.5	1	1.50
Feb-18	32.0	0.1	46.8	47.6	92,768	10.5	111,189	53122.1	4	1.46
Mar-18	28.2	0.2	61.0	55.4	93,642	18.2	113,080	54839.3	9	2.16
Apr-18	32.1	0.2	45.0	60.6	94,605	25.2	114,428	56656.4	7	1.40
May-18	30.6	0.1	43.0	61.0	95,553	29.4	115,761	58546.1	4	1.41
Jun-18	27.6	0.2	41.4	58.8	96,382	35.5	117,002	60311.0	7	1.50
Jul-18	28.6	0.1	41.4	55.8	97,268	38.5	118,284	62041.3	3	1.45
Aug-18	26.2	0.0	41.5	0.0	98,081	39.4	119,571	62041.3	1	1.58
Sep-18	25.8	0.0	39.7	76.8	98,855	39.8	120,762	64344.9	1	1.54
Oct-18	22.3	0.0	38.4	55.3	99,545	39.8	121,951	66057.8	0	1.72
Nov-18	20.7	0.0	32.6	58.2	100,167	39.8	122,930	67804.9	0	1.57
Dec-18	20.9	0.0	29.5	56.2	100,816	39.8	123,844	69545.8	0	1.41

Month	00/10-07 Water Inj Press (psi)	02/03-15 Water Inj Press (psi)	00/05-16 Water Inj Press (psi)	00/11-16 Water Inj Press (psi)	00/14-16 Water Inj Press (psi)	00/04-17 Water Inj Press (psi)	00/06-17 Water Inj Press (psi)	00/11-17 Water Inj Press (psi)
Jan-18								
Feb-18								
Mar-18								
Apr-18								
May-18								
Jun-18	89	103	113	46	106	35	112	113
Jul-18	533	489	651	195	647	216	643	652
Aug-18	483	256	314	71	276	45	225	188
Sep-18	480	617	635	114	588	125	400	579
Oct-18	401	635	641	194	631	268	583	644
Nov-18	385	638	641	353	640	432	633	642
Dec-18	573	635	638	459	637	529	629	639

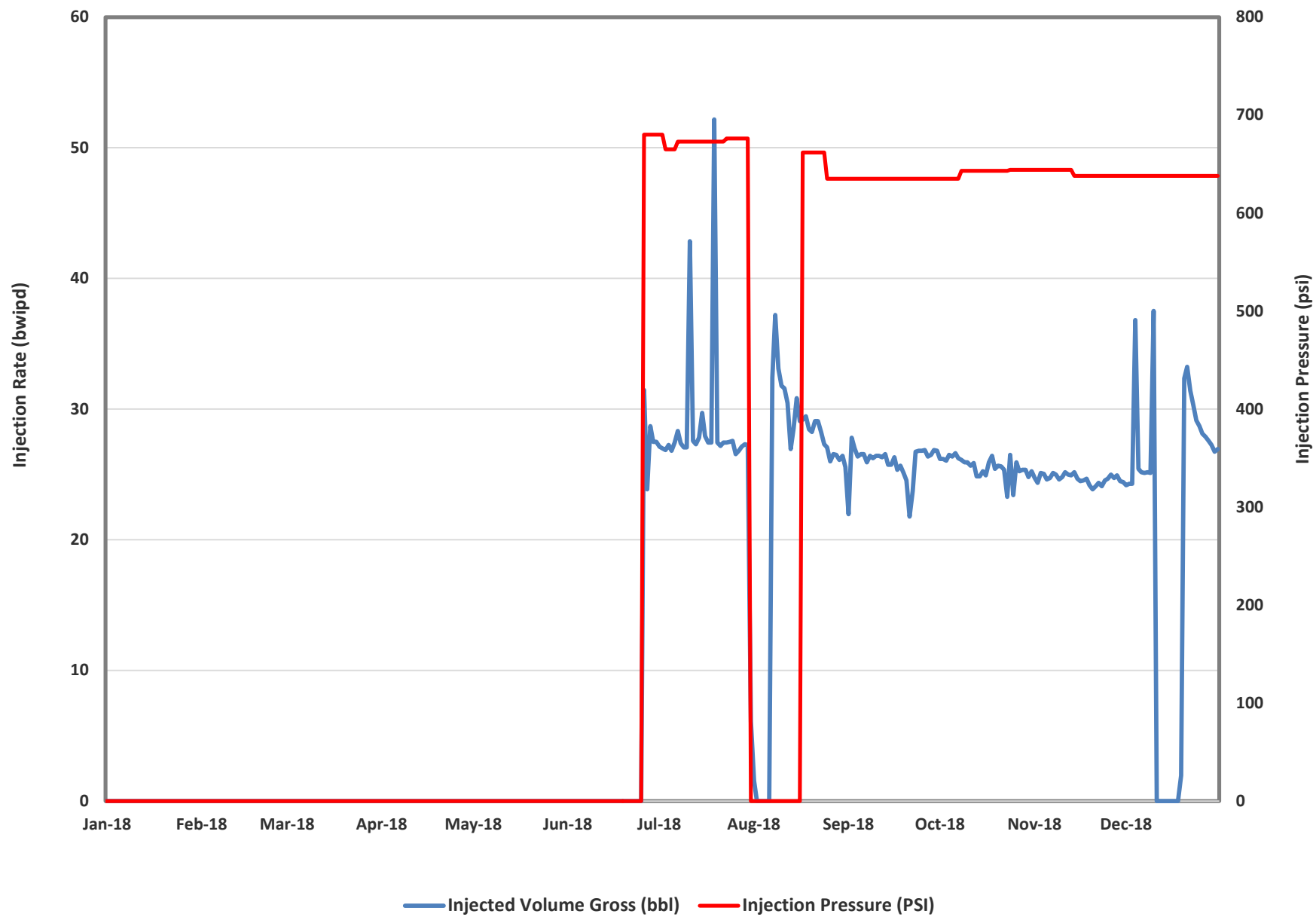
00/10-07-013-28W1 Rate vs Pressure



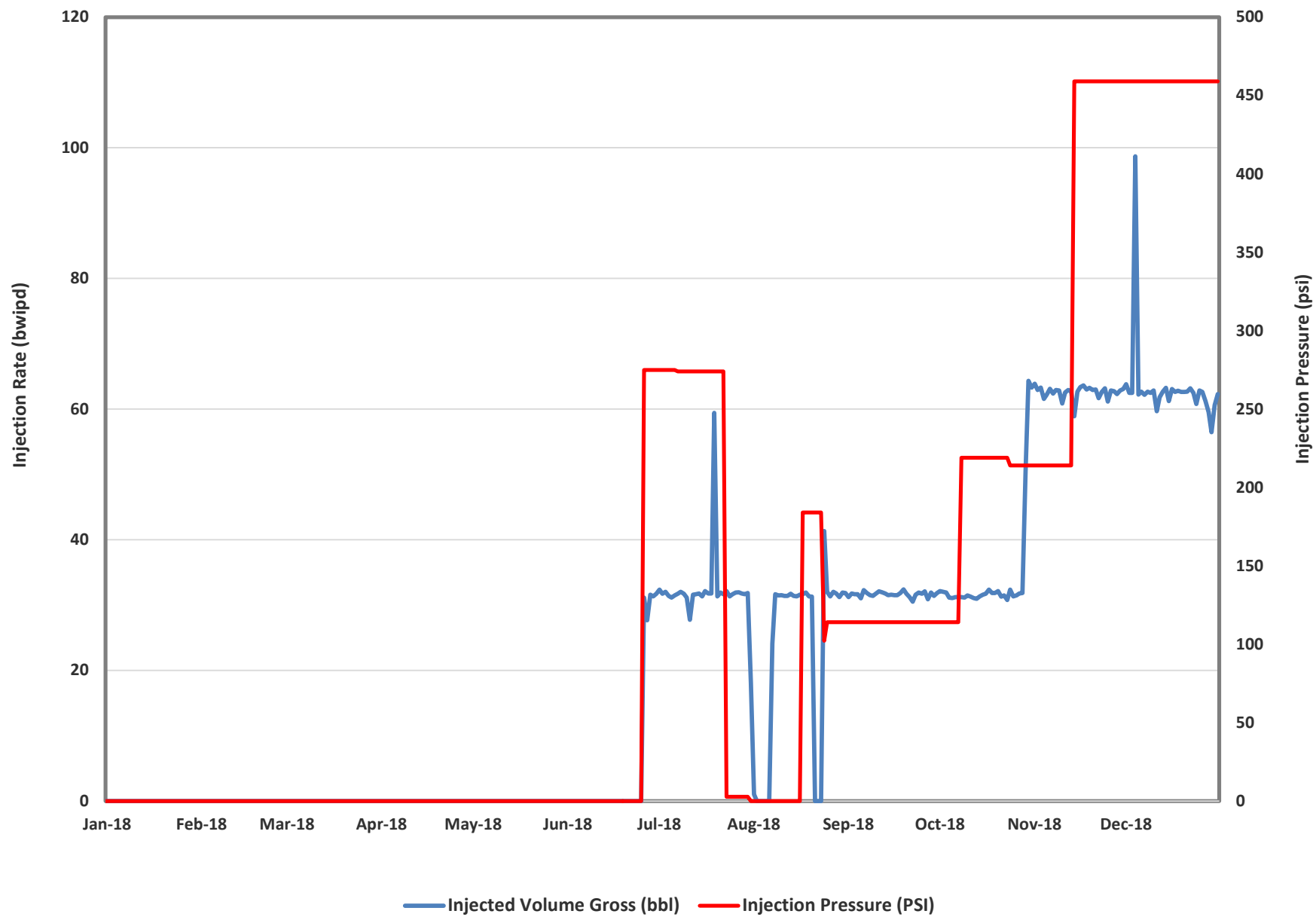
02/03-15-013-28W1 Rate vs Pressure



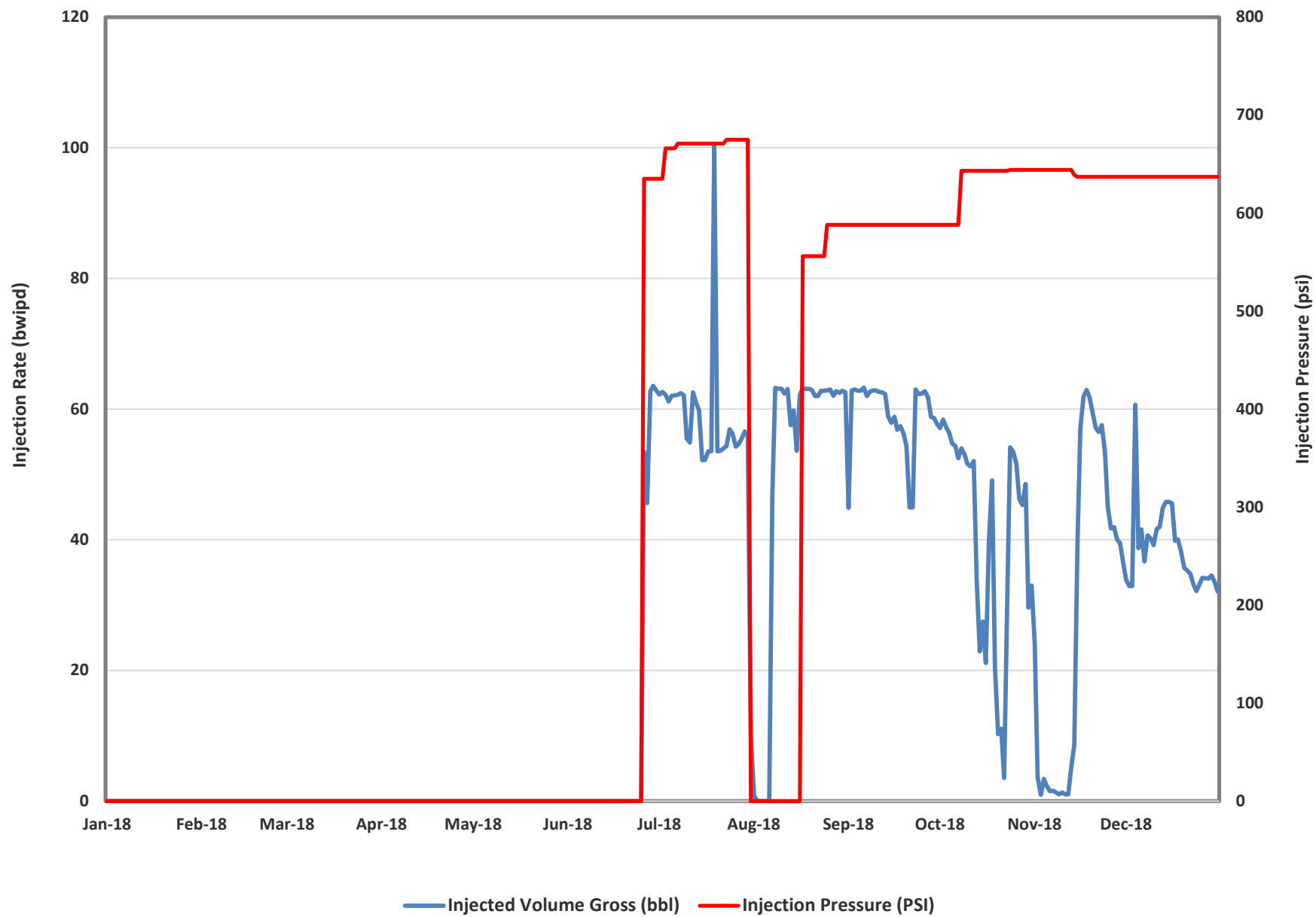
00/05-16-013-28W1 Rate vs Pressure



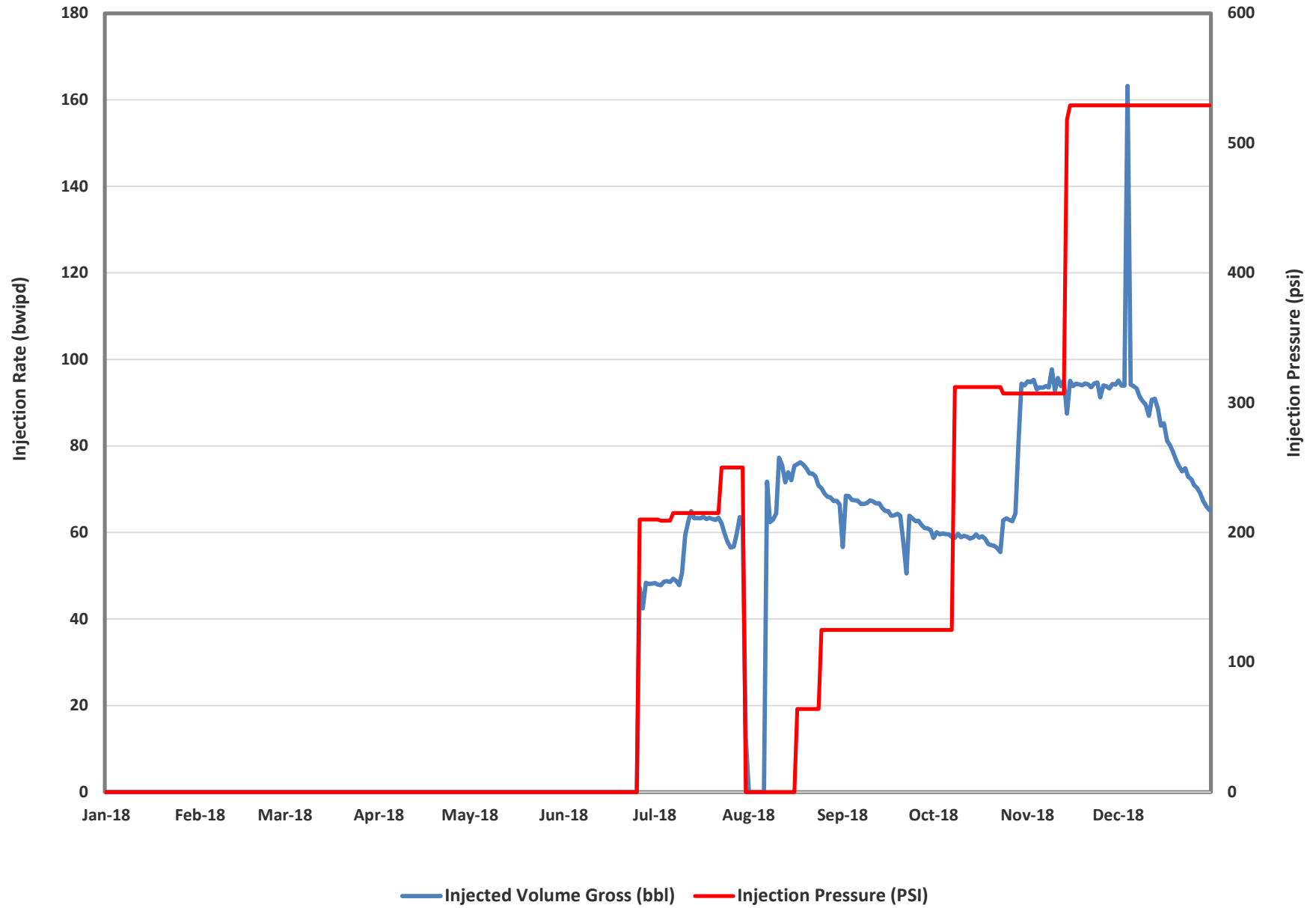
00/11-16-013-28W1 Rate vs Pressure



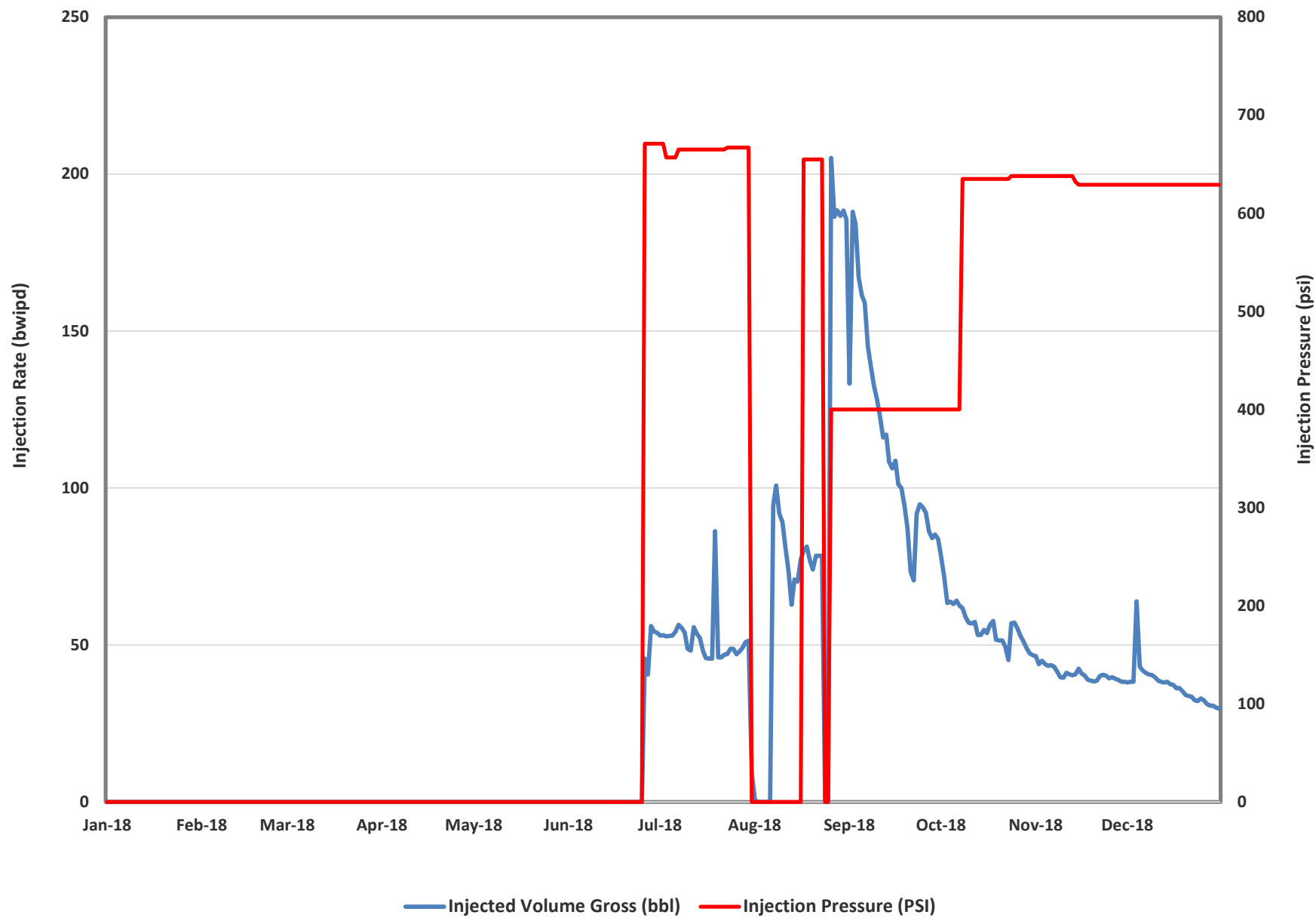
00/14-16-013-28W1 Rate vs Pressure



00/04-17-013-28W1 Rate vs Pressure



00/06-17-013-28W1 Rate vs Pressure



00/11-17-013-28W1 Rate vs Pressure

