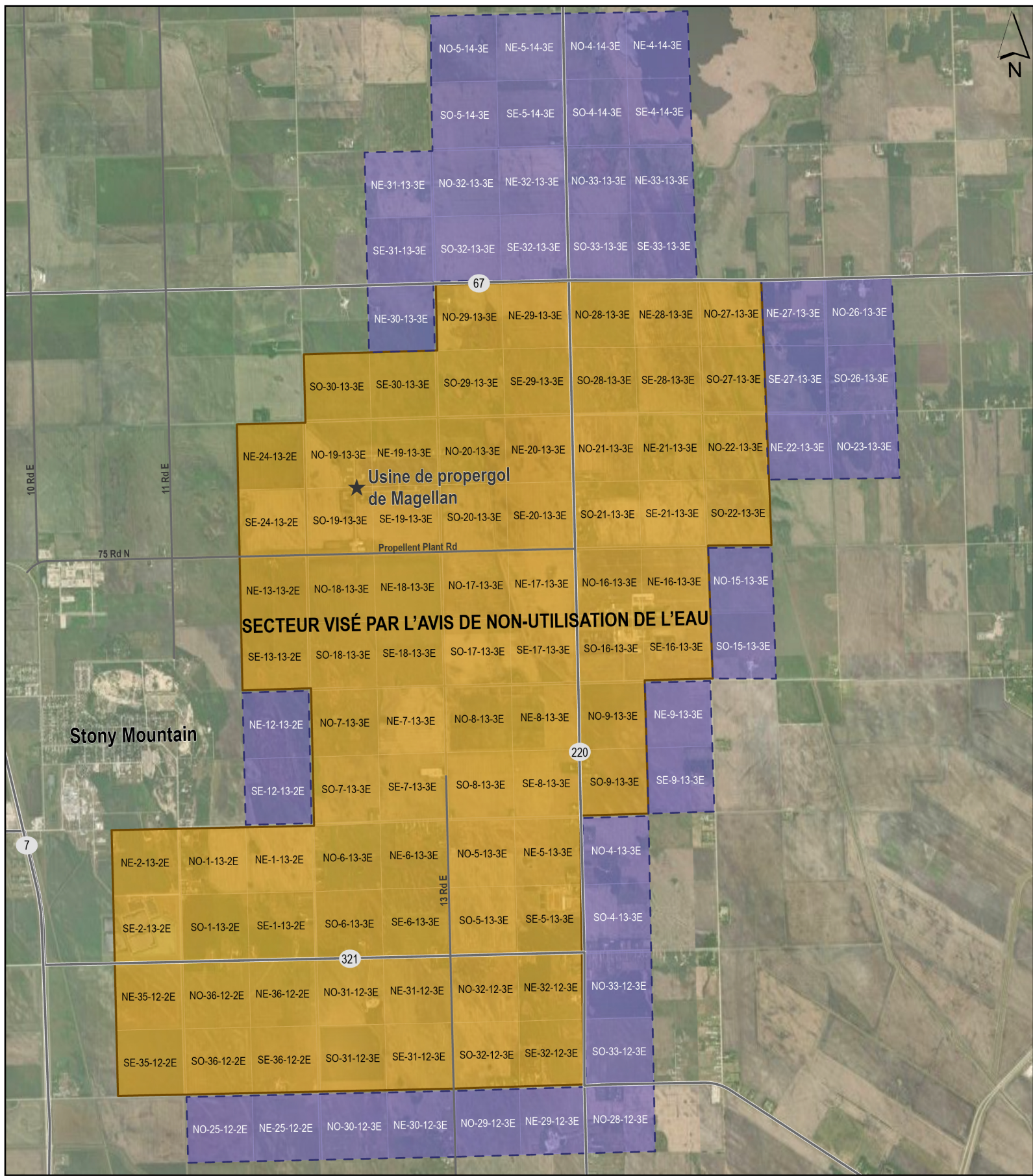


Zone sensible Rockwood

Avis de non-utilisation de l'eau de puits



SECTEUR VISÉ PAR L'AVIS DE NON-UTILISATION DE L'EAU

★ Usine de propegol de Magellan

Propellant Plant Rd

Stony Mountain

- Secteur visé par l'avis de non-utilisation de l'eau
- L'eau de puits peut contenir du trichloroéthylène (TCE)

Mai 2026

Cette carte est fournie à des fins d'information seulement. Les limites sont approximatives et ne constituent pas un levé officiel.

